

MÜRITZ 

GEW FERIENZENTRUM

## YACHTHAFEN RECHLIN

### WAS EUCH BEI UNS ERWARTET

Willkommen im Land der 1.000 Seen, wo man (fast) alles auf oder am Wasser tun kann. Die Müritz ist mit einer Größe von 117 km<sup>2</sup> der größte innerhalb Deutschlands gelegene See. Hier erlebt man noch echte romantische Sonnenuntergänge und nachts einen endlosen, leuchtenden Sternenhimmel. Von der intakten Natur profitieren nicht nur Landsleute und Urlauber: Die Landschaft rund um die Müritz ist Lebensraum für bedrohte Tierarten wie Seeadler oder Laufkäfer. Und hier, am Ufer der reizvollen Kleinen Müritz inmitten der Mecklenburgischen Seenplatte, liegt das Ferienzentrum Yachthafen Rechlin.

Die gemütlichen Ferienwohnungen bieten neben viel Platz auch Balkone oder Terrassen und eine gepflegte Außenanlage. Auf gut ausgebauten Wander- und Radwegen oder per Boot erkundet Ihr direkt ab Ferienzentrum die vielfältige Seenlandschaft und den Müritz-Nationalpark. In unserem modernen Yachthafen könnt Ihr Sportboote mieten oder auf unserem Wohnboot richtig maritimen Urlaub verbringen.

<b>Ferienwohnungen und Hotelzimmer</b>	18 Ferienwohnungen + 5 Hotelzimmer (2 EZ, 2 DZ Standard und 1 DZ XL Standard)
<b>Größe Ferienwohnungen</b>	48 - 63 qm (bis 4 Pers.)
<b>Haustiere willkommen</b>	✓
<b>Balkone/Terrassen</b>	✓
<b>Kostenfreies WLAN</b>	✓
<b>Grillmöglichkeit</b>	✓
<b>Restaurant</b>	✓ (ggf. eingeschränkt)
<b>Parkplatz (Auto/Fahrräder)</b>	✓ direkt auf dem Gelände
<b>Wallbox/ E-Ladestationen</b>	✓ gegen Gebühr
<b>Spielmöglichkeiten</b>	✓ direkt auf dem Gelände
<b>Wohnboot</b>	✓ fest liegend im Hafen
<b>Charter-Sportboote</b>	✓

Eine der schönsten Müritz-Nationalpark-Fahrradtouren beginnt direkt hier in Rechlin

FERIENZENTRUM YACHTHAFEN RECHLIN  
Fritz-Reuter-Straße 52-53 • 17248 Rechlin  
Tel.: 039823 20 520  
E-Mail: info@yachthafen-rechlin.de  
www.yachthafen-rechlin.de

Alle Angebote unter [gew-ferien.de](http://gew-ferien.de)  
Wir beraten Euch gerne: 069 138 261-200



### EUER ZUHAUSE AN DER MÜRITZ

- 18 großzügige, modern und liebevoll eingerichtete, familienfreundliche Ferienwohnungen bis 4 Personen,
- Teilweise mit Seeblick (gegen Aufpreis)
- Alle Wohnungen mit Balkon- bzw. Terrassenmöbeln, Radio, TV, Dusche/ WC, Fön, WLAN, Safe, Zusatzbett im Wohnbereich gegen Aufpreis in einigen Wohnungen möglich
- Küchenausstattung: Geschirr, Töpfe, Kaffeemaschine, Toaster, Wasserkocher, Backofen, 4-Platten-Herd, Kühlschrank, Mikrowelle
- Haustiere sind gegen Aufpreis in den Ferienwohnungen herzlich willkommen (bitte anmelden)
- 3 Doppel- und 2 Einzelzimmer (Haustiere nur auf Anfrage möglich)
- **Ferienwohnung „Schwan“** (2 Zimmer) bis 2 Personen: ca. 48 qm, ebenerdige Terrassenwohnung, großzügiges Wohn- und Esszimmer mit offener Küche, separates Schlafzimmer mit Doppelbett
- **Maisonette „Seeadler“** mit Balkon (3 Zimmer) bis 4 Personen: ca. 48 qm, im ersten Obergeschoss, Wohn- und Esszimmer mit Pantryküche (Singleküche), im Obergeschoss (Treppe) 2 Schlafzimmer (1 x Doppelbett, 1 x 2 Einzelbetten)
- **Maisonette „Müritz“** mit Balkon (3 Zimmer) bis 4 Personen: ca. 63 qm, im ersten Obergeschoss, großzügiges Wohnzimmer, Aufbettung nur auf Anfrage möglich, separate Küche mit Geschirrspülmaschine, im Obergeschoss (Treppe) 2 Schlafzimmer (1 x Doppelbett, 1 x 2 Einzelbetten), zwei Bäder mit Dusche und WC, Fön
- **Doppel-/Einzelzimmer** für 1-2 Personen: ca. 10-20 qm, Doppel- oder Einzelbett mit Sitzgelegenheit, Radio, TV, Safe, Bad mit Dusche, WC, Fön



GEW FERIENZENTRUM

# YACHTHAFEN RECHLIN

## VIELES INKLUSIVE

- Erstausrüstung Bettwäsche und Handtücher, Endreinigung, Nebenkosten (Strom, Wasser, Heizung)
- Putztücher, Handtücher, Schaufel, Besen, Eimer, Staubsauger, Wäscheständer, Verleih von Bügeleisen
- Parkplätze direkt am Haus (2 Wall-Box Stellplätze), überdachte Fahrradstellplätze
- Kinderbetten und Kinderhochstühle
- Liegestühle/Sonnenliegen mit Auflagen und Sonnenschirme auf den Terrassen/Balkonen
- Grillplatz mit Grillservice (Zubehör und Reinigung)
- WLAN in allen Ferienwohnungen, im Hafen und in der Gaststätte
- „Müritz rundum“: täglich und kostenlos mit dem Bus inkl. Fahrradanhänger die Region erkunden, auch der Nationalparkbus ist im Ticket enthalten, Hunde müssen bei Mitfahrt einen Maulkorb tragen

## FÜRS LEIBLICHE WOHL

- Alle Wohnungen optimal für Selbstverpflegung ausgestattet, Einkaufsmöglichkeiten in der Nähe, auch sonntags
- Täglich frische Brötchen, Frühstück oder Halbpension buchbar

## AUSFLÜGE FÜR GROSS UND KLEIN

- Dampferfahrten auf der Mecklenburgischen Seenplatte (Mitnahme von Fahrrädern möglich)
- Per Schiff zu Deutschlands größtem Seerosenparadies
- Von Trödelmarkt bis Streichelzoo – ein Besuch der größten Feldsteinscheune „Bollewick“ ist ein MUSS
- Das „NaturErlebnisZentrum Müritzeum“ in der malerischen Kleinstadt Waren
- Mit Fahrrad oder Kutsche durch den Müritz Nationalpark
- Besuch des Bärenwaldes, Sommerrodelbahn

## ZUSATZLEISTUNGEN GEGEN AUFPREIS

- Waschmaschine und Wäschetrockner
- Wäschewechsel
- Auf Wunsch Zwischenreinigung möglich
- Fahrrad- und Sportbootverleih

### Zahlungsmöglichkeiten:

Vorüberweisung,  
VISA, MasterCard, EC



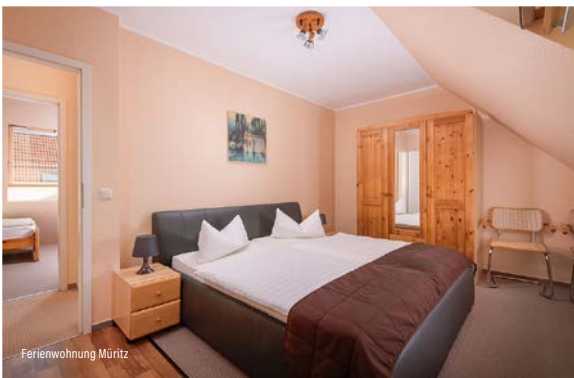
Auch Eure  
**4-BEINER**  
sind herzlich  
Willkommen!



Hausboot Villa Hafenblick



Ferienwohnung Seeadler Balkon



Ferienwohnung Müritz