



**ENDLICH WIEDER FERIENGLÜCKLICH.**

GEW FERIENZIELE 2021









**ENDLICH WIEDER FERIENGLÜCKLICH.** GEW FERIENZIELE 2021





\* Wenn Ihr die Reise während des gebuchten Zeitraums aufgrund von staatlich auferlegten Reisebeschränkungen nicht antreten könnt, erhaltet Ihr von uns einen Gutschein in Höhe des Buchungspreises. Ohne Wenn und Aber – und ohne lange Diskussionen!







Liebe Leser und Betrachter,

eine japanische Weisheit empfiehlt „Fürchte dich nicht vor langsamen Veränderungen, fürchte dich vor dem Stillstand“. Einen Stillstand mussten wir für längere Zeit im Frühjahr 2020 über uns ergehen lassen. In der über 50-jährigen Geschichte unseres Unternehmens war dies die erste Zwangspause, die allen Hotels und Ferienanlagen auferlegt wurde.

Mit Beginn der Sommersaison 2020 ist es endlich wieder soweit: Unsere Gastgeber und ihre Mitarbeiter arbeiten erneut unermüdlich daran, Ihnen ferien glückliche Tage und einen außerGEWöhnlichen Traumurlaub zu bieten. Mit Sicherheit und Abstand findet jeder in unseren Häusern seine individuellen Glücksmomente zu weiterhin besonders fairen Preisen.

Trotz und während des Stillstands der Betriebe haben wir unermüdlich daran gearbeitet, die Serviceleistungen der Marke GEW Ferien zu verbessern. Erfreuen Sie sich außerdem an einem modernen Erscheinungsbild mit neuem Logo.

Ein frischer Wind weht auch auf der Sonneninsel Rügen mit neuer Leitung und liebevoll renovierten Zimmern im Hotel Villa Halliger. Im Seehotel Grunewald in Berlin ist die letzte Phase der Zimmerrenovierung abgeschlossen. Das Ehepaar Weßler wird nach sehr vielen Jahren seines unermüdlichen

Engagements und einer sehr persönlichen Prägung dieses Idylls im Grünen in den wohlverdienten Ruhestand gehen und den Staffelstab übergeben.

Die GEW-Hotels und -Ferienanlagen sorgen auch für die Bewegung, sprich für die Mobilität ihrer Gäste vor Ort und in der Region. Um vom Grunewald entspannt und stressfrei die pulsierende Metropole Berlin zu erreichen, ist das im Hotelpreis enthaltene Tagesticket für den ÖPNV ein Plus für Sie und die Umwelt. Als GEW-Gast nutzen Sie diesen Vorteil auch in fast allen anderen Urlaubsregionen, in denen Sie GEW-Betriebe finden.

Neue attraktive Ziele unserer Kooperationspartner komplettieren unser Reiseangebot. Besonders hervorzuheben sind die neu aufgenommenen Hotels in Vorarlberg und Oberösterreich, bestens geeignet für Ihren sportiven Winterurlaub.

**Endlich wieder Ferien! Genießen Sie die schönste Zeit des Jahres bei uns und mit uns. Es ist allen unseren Gastgebern und den Mitarbeiter\*innen ein persönliches Anliegen, Ihnen eine entspannte Wohlfühlzeit, weit weg vom Alltag zu bieten.**



**Ferienglückliche Grüße**

Wilfried Furtwängler  
Geschäftsführer





16-17

## RÜGEN: VON MARITIM BIS COZY!

Alle Zimmer und der Frühstücksraum im Hotel „Villa Halliger“ wurden mit viel Liebe zum Detail für Euch renoviert!



34-35

## CÔTE D'AZUR: DER SOMMER WIRD HEISS!

Klimatisierte XXL-Ferienwohnungen in PREMIUM LAGE:  
Wir bieten Euch viel Platz im Feriencentrum „Les Tourelles“!



## UNSERE GEW-HOTELS UND -FERIENANLAGEN



SYLT

12-13

FERIENZENTRUM WENNINGSTEDT



RÜGEN

14-17

RÜGENER FERIENHÄUSER AM HOCHUFER  
HOTEL „VILLA HALLIGER“



USEDOM

18-19

FERIENZENTRUM TRASSENMOOR



MÜRITZ

20-21

FERIENZENTRUM YACHTHAFEN RECHLIN  
YACHTHAFEN RECHLIN



BERLIN

22-23

SEEHOTEL GRUNEWALD



ALLGÄU

26-29

HOTEL „DAS ALLGÄU“  
FERIENCLUB MAIERHÖFEN



CHIEMSEE

30-31

HOTEL FARBINGER HOF



CÔTE D'AZUR

32-35

SCHLOSSHOTEL LES TOURELLES  
FERIENZENTRUM LES TOURELLES



22-23

## HAUPTSTADT-NEWS

Bei jeder Buchung im „Seehotel Grunewald“ habt Ihr freie Fahrt mit öffentlichen Verkehrsmitteln in ganz BERLIN UND POTSDAM!



28-29

## NEUES AUS DEM ALLGÄU

24 Stunden am Tag habt Ihr jetzt die Möglichkeit, bei uns im „Ferienclub Maierhöfen“ und im Hotel „Das Allgäu“ frische regionale Spezialitäten aus dem REGIONMAT® zu erwerben und unser Maskottchen GEWolina sorgt für reichlich Ferienspaß.



38-39

## NEUE JUFA-PARTNERHOTELS: IN OBERÖSTERREICH UND VORARLBERG



Jetzt mitmachen beim  
GEW FOTOWETTBEWERB!

## UNSERE PARTNERANGEBOTE

### KÄRNTEN

37

HOTEL NOCKBERGE ALMERLEBNIS

### VORARLBERG

38

HOTEL LATERNS-  
KLANGHOLZHUS

### OBERÖSTERREICH

39

HOTEL PYHRN-PRIEL\*\*\*

### KREUZFAHRTEN

40-45

HOCHSEEKREUZFAHRTEN  
FLUSSKREUZFAHRTEN

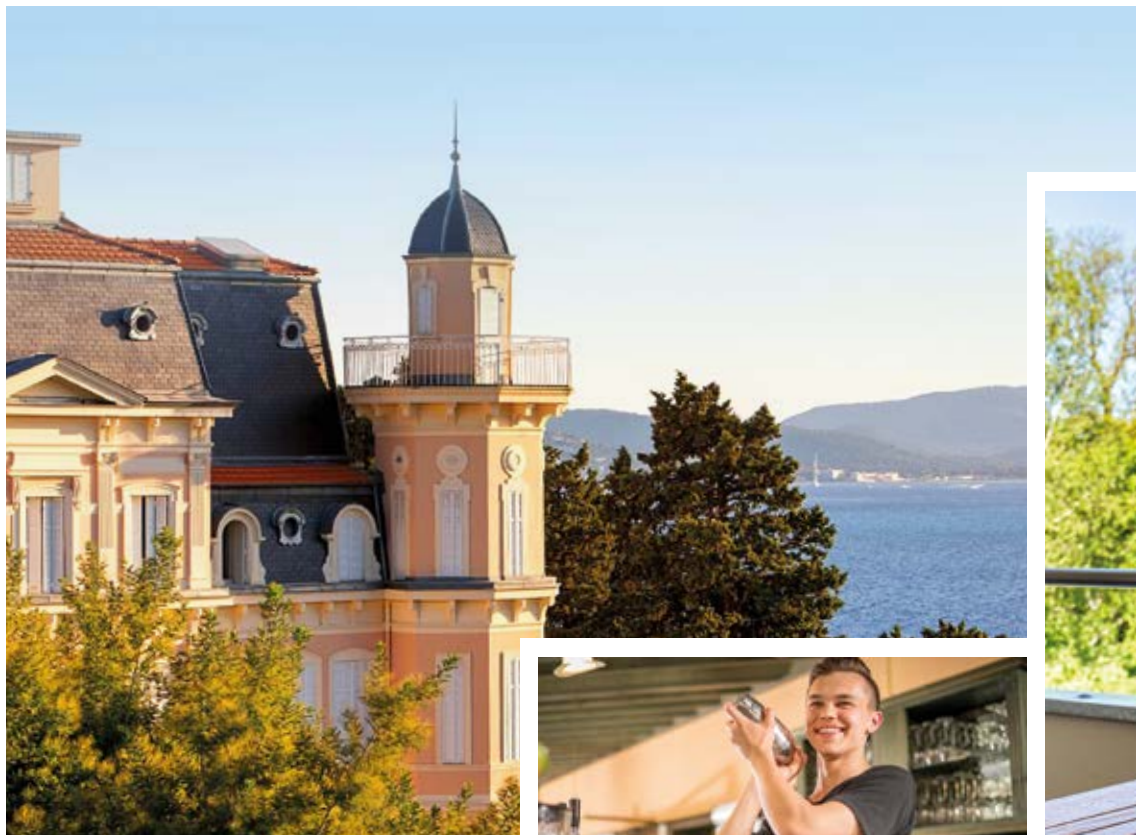
48

## GEWINNT eine Woche Ferien

in einem unserer GEW-Hotels oder  
einer Ferienanlage







# ENDLICH WIEDER...



## ...IN TRAURLAGEN EURE FERIE & AUSZEITEN VERBRINGEN.

GEW-Ferienziele bestechen durch ihre einzigartige Lage in den schönsten Ferienregionen Deutschlands und Südfrankreichs. Sie sind der ideale Ausgangspunkt für vielfältige Aktivitäten am oder im Wasser, an der flachen Küste oder in den Bergen. Ursprüngliche Natur, malerische Landschaften und lebendige Städte bilden eine eindrucksvolle Kulisse für Eure erlebnisreichen Ferien.



*Alles frisch  
geschüttelt,  
geschraubt  
und gemäht  
für Euch!*



## ...HERZLICHE GASTFREUNDSCHAFT UND SORGLOS-SERVICE GENIEßEN.

Unsere GEW-Teams heißen Euch in unseren Hotels und Ferienanlagen herzlich willkommen. Alles ist vorbereitet und liebevoll hergerichtet für Euer Ferienglück.

Mit unaufdringlicher Aufmerksamkeit gehen wir auf Eure individuellen Wünsche ein – mögen sie noch so klein sein. Ihr müsst Euch um nichts kümmern und könnt einfach Eure schönste Zeit des Jahres genießen!



## ...GEMEINSAMZEIT MIT DER FAMILIE.

Unsere familienorientierten Hotels und Ferienanlagen bieten viel Platz für große und kleine Gäste und vielfältige Möglichkeiten für familiengerechte Aktivitäten. Sowohl im Hotel mit Rundum-Service als auch in den perfekt ausgestatteten Ferienwohnungen und -häusern. Hier sorgen wir für Euren gemeinsamen Spaß. Faire Preise schonen zudem die Urlaubskasse: So habt Ihr mehr Ferienglück für weniger Geld.



*Was auch  
immer  
Ihr vorhabt,  
Ferienglück ist  
garantiert!*



## ...ZWEISAMZEIT FÜR PAARE.

Entspannt und ganz in Ruhe Zeit zu zweit erleben. Ein ganz spontaner romantischer Kurztrip. Aktiv den Sommer- oder Winterurlaub verbringen.

Paare finden hier alles, was sie sich für eine Auszeit vom Alltag wünschen. Ursprüngliche Natur, malerische Landschaften und spannende Kulturangebote schaffen den perfekten Rahmen für gemeinsame Glücksmomente. Auch Alleinreisende fühlen sich in den GEW-Hotels und -Ferienanlagen sehr wohl, denn hier kann man in netter Gesellschaft mit anderen Gästen sein oder die vielfältigen Rückzugsmöglichkeiten nutzen.





# ENDLICH

**GEW**

TRAUMINSELN  
DES NORDENS







# ...DIE NORDISCHE KOMBINATION:

## DREI TRAUMINSELN, 1.000 SEEN UND EINE METROPOLE!

Nord- und Ostsee sind das optimale Terrain für Strandläufer, Wasserratten, Sandburgenbauer und alle, die die endlose Weite des Meeres und eine erfrischende Brise in atemberaubender Natur lieben. Mit Sylt, Usedom und Rügen haben wir drei Trauminseln des Nordens im Programm. Sie verzaubern mit weitläufigen Stränden, feinem, weichem Sand, Dünen und ursprünglichen Landschaften, die durch das stete Zusammenspiel mit Wind und Wasser immer in Bewegung sind. Dazu herrlich gesunde Wälder und beeindruckende Seebäder, die von längst vergangenen Zeiten erzählen.

Jenseits der Küste hat der Norden zudem eine einzigartige Naturlandschaft zu bieten: die Mecklenburgische Seenplatte. Mehr als 1.000 Seen bilden das größte zusammenhängende Wassersportrevier in Europa und laden zum Baden, Segeln und Hausbootfahren ein. Fünf Nationalparks, darunter der als UNESCO-Weltnaturerbe ausgezeichnete Müritz-Nationalpark, warten darauf, entdeckt zu werden. Ebenfalls immer eine Reise wert ist Berlin, wo die malerische Landschaft des Grunewalds auf die kulturelle Vielfalt der pulsierenden Metropole trifft.

## FERIENGLÜCK NACH LUST UND LAUNE.

Ob am Meer, am See oder im Grunewald: Der Norden bietet für alle zahlreiche Möglichkeiten aktiv zu sein. Radeln, wandern, segeln, surfen oder schwimmen. Allein, zu zweit, für Groß und Klein. Die Trauminseln Sylt, Usedom und Rügen sind perfekt für den Strandurlaub mit der ganzen Familie. An der Müritz könnt Ihr entspannte Ferien auf dem Hausboot verbringen und die Seenlandschaft mit dem Fahrrad erkunden.

Berlin reizt mit vielen Facetten: Wildromantische Bootstouren auf der Havel oder Wanderungen im Grunewald sind wie geschaffen für alle Naturliebhaber. Besuche der zahlreichen Kulturdenkmäler, Events und Großstadtshopping bieten Euch zudem ausreichend Hauptstadt-Flair.

Überall gibt es viel zu entdecken. **Nun habt Ihr die Wahl im Norden!**







Nicht zu heiß, nicht zu kalt, nicht zu überlaufen, atemberaubende Dünenlandschaft, malerische Inseldörfer und das Leben mit Ebbe und Flut. Wer so etwas sucht, sollte zu uns auf die Insel Sylt kommen. Hier sind friesischer Sommer und Winter wie im Bilderbuch, Land und Leute leben entspannt im Einklang mit der Natur. Auf feinsandigen Stränden in gesunder Nordseeluft sind Strandspaziergänge eines der schönsten Dinge der Welt.

Plus Paket – Mehr fürs Geld  
**„GENIESSER WILLKOMMEN“**  
in Fakten & Preise S. 05







— GEW FERIENZENTRUM —  
**WENNINGSTEDT**

Eure gemütliche Ferienwohnung liegt im Nordwesten von Wenningstedt-Braderup. Direkt an den Dünen, unweit des traumhaften Weststrands. Lichtdurchflutet und modern, mit nordischem Charme eingerichtet, natürlich mit Strandkorb auf der Terrasse, sind unsere Ferienwohnungen perfekt für Euren entspannten Familienurlaub. Erlebt Sylt bei uns mit vielen Inklusivleistungen.

Wir wünschen Euch ferien glückliche Momente an der Nordsee. Oder sagen wir besser: **Friesisch glückliche Ferien auf Sylt!**

„In unserem hauseigenen Restaurant ‘Ekke Nekkepen’ servieren wir Euch köstliche norddeutsche Spezialitäten. Mein Lieblingsessen ist natürlich Labskaus.“

Brigit Carstensen

Eure Gastgeberin  
Birgit Carstensen



RÜGEN



Man sollte meinen, die Natur hat es besonders gut gemeint mit Rügen. Salzige Seeluft, glasklares Meerwasser, weiße Strände und dazu sattgrüne Buchenwälder. Zu allen vier Jahreszeiten ist Rügen ein spektakuläres Naturerlebnis.

Neben den berühmten Kreidefelsen und Kap Arkona lohnen sich besonders das idyllische Hinterland mit seinen kleinen Fischerdörfern und die mondänen Seebäder. Schillernd wie Perlenketten erstrecken sich die weißen Villen von Sellin und Binz an den endlosen Stränden Rügens.



— GEW RÜGENER FERIENHÄUSER —  
**AM HOCHUFER**

Am Hochufer des wunderschönen Ostseebades Göhren heißen wir Euch in unseren großzügigen Ferienwohnungen herzlich willkommen. **Ruhig gelegen mit traumhaftem Meerblick** und perfekt ausgestattet sind sie das Zuhause für Euren Familien- oder Paarurlaub. Startet zu Fuß von hier aus zu ausgedehnten Strandspaziergängen oder flaniert über die nahe gelegene Strandpromenade. Auch Eure Vierbeiner sind gern bei uns gesehen.

Plus Paket – Mehr fürs Geld  
**„REGIONALE VIELFALT AUF RÜGEN“**  
 in Fakten & Preise S. 07



Tolle Lage  
 über der Ostsee  
 mit Blick auf die  
 Kreidefelsen.  
 4-Beiner herzlich  
 willkommen!











**NEU!**

Frisch renoviert.  
Alle Zimmer sieht Ihr auf:  
[gew-ferien.de](http://gew-ferien.de)



Plus Paket – Mehr fürs Geld  
**„MEHR VOM MEER!“**  
in Fakten & Preise S. 09



## GEW HOTEL VILLA HALLIGER

Eine historische, denkmalgeschützte Villa in typischer Bäderarchitektur errichtet, ist Euer luxuriöses Zuhause. Liebe- und stilvoll mit ausgesuchten Materialien haben wir alle zehn Zimmer zum Sommer 2020 neu gestaltet. Taucht ein in die romantische Atmosphäre der Villa Halliger. Von den überdachten Balkonen habt Ihr einen einmaligen Blick über die Ostsee hin zu den weltbekannten Kreidefelsen.

Der Tag beginnt mit einem gesundem Frühstück in unserem lichtdurchfluteten und ebenfalls neu gestalteten Salon. Natürlich decken wir Euch auch den Tisch draußen auf der Terrasse.

*„Ich bin sehr gespannt, für welches Zimmer Ihr Euch entscheidet. Jedes hat seinen eigenen Charme! Auf [gew-ferien.de](http://gew-ferien.de) seht Ihr mehr.“*

*Lena Weber*

Eure Gastgeberin  
Lena Weber



## USEDOM



Sanftes Insel-Flair für die ganze Familie bietet Euch unsere am östlichsten gelegene Trauminsel des Nordens. Der Wind streicht durch die Dünen und die Möwen ziehen ihre Runden über dem Meer. Die salzige Luft und die Ruhe der Insel lassen Euch wieder aufatmen.

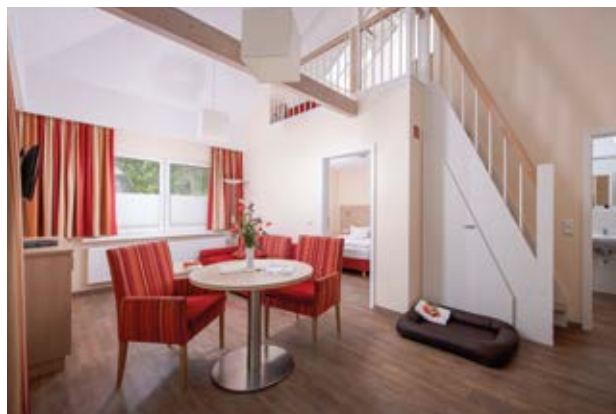
Unberührte Natur und idyllische Badeorte sind zu jeder Jahreszeit reizvoll. Egal, wo Ihr Euch auf der Insel befindet, bis zum Wasser habt Ihr es nicht weit. Malerisch gelegen in der Pommerschen Bucht, ist Usedom ein Reiseziel für Eure Seele.

Plus Paket – Mehr fürs Geld  
**„USEDOM FÜR  
KUNSTINTERESSIERTE ENTDECKER“**  
in Fakten & Preise S. 11

Kirche in Benz auf Usedom: ein Ort,  
den Lyonel Feininger oft skizzierte.







Wir sind  
ausgezeichnet



## — GEW FERIENZENTRUM — TRASSENMOOR

Unsere modernen Häuschen im nordischen Bungalow-Stil mit viel Holz gebaut, liegen idyllisch am Wald von Trassenheide. Jedes mit eigenem Strandkorb ausgestattet und keine zwanzig Minuten zu Fuß vom Strand entfernt.

Mehrfach ausgezeichnete Wasserqualität, weitläufige Strände und idyllische Natur: Das bieten wir Euch zu fairen Preisen auf unserer Ostsee-Trauminsel Usedom.

**Also – packt die Badehose ein. Um den Rest kümmern wir uns.**

*„Für alle Kulturliebhaber haben wir dieses Jahr ein ganz spezielles Angebot: Mit vielen Extras führt Euch unser Plus Paket über die Insel. Immer auf den Spuren des Malers Lyonel Feininger, der regelmäßig auf die Insel Usedom kam, um hier zu arbeiten.“*

*Brigit Carstensen*

Eure Gastgeberin  
Birgit Carstensen

bitte Umschlag  
ausklappen





# MÜRITZ



Mitten im Müritz-Nationalpark, in atemberaubender Naturkulisse, liegt der größte See Deutschlands – die Müritz. Das Land der 1.000 Seen rund um die Müritz ist Europas größtes zusammenhängendes Wassersportgebiet. Wälder und Seen laden ein, um vom Alltag loszulassen. Erlebt romantische Sonnenuntergänge und nachts einen endlosen, leuchtenden Sternenhimmel.

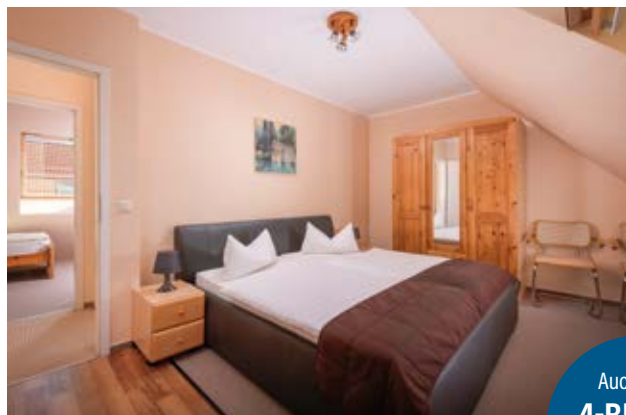
Plus Paket – Mehr fürs Geld  
**„ANKOMMEN – IM LAND DER RUHE“**  
in Fakten & Preise S. 13



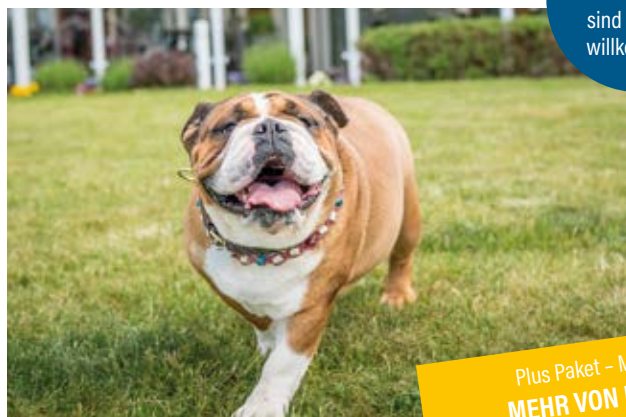
Blick auf die hübsche Stadt Röbel







Auch Eure  
**4-BEINER**  
sind herzlich  
willkommen!



Plus Paket – Mehr fürs Geld  
„MEHR VON DER MÜRITZ“  
in Fakten & Preise S. 15



GEW FERIENZENTRUM  
**YACHTHAFEN RECHLIN**

Am Ufer der reizvollen Kleinen Müritz inmitten der Mecklenburgischen Seenplatte liegt unser Ferienzentrum Yachthafen Rechlin. Die gemütlichen Ferienwohnungen haben viel Platz mit Balkon oder Terrasse. Startet direkt vom Ferienzentrum zu Fuß, mit dem Rad oder sogar per Boot, um die zauberhafte Seenlandschaft mit ihrer ursprünglichen Natur zu entdecken.

In unserem modernen Yachthafen könnt Ihr eines unserer führerscheinfreien Hausboote oder ein Sportboot mieten. Ein ganz besonderes Erlebnis, das pittoreske Müritzufer mit seinen hübschen Orten wie Waren (Müritz) oder Röbel vom Wasser aus zu erkunden.

„Eine der schönsten Müritz-Nationalpark-Fahrradtouren beginnt direkt hier in Rechlin. Die Strecke führt Euch über gute Radwege von Rechlin nach Waren (Müritz) und wieder zurück. Stärkt Euch bei uns mit einem gesunden Frühstück und radelt dann gemütlich durch unsere intakte Natur.“

*Klaudia Ringguth*

Eure Gastgeberin  
Klaudia Ringguth



# BERLIN

Kulturmétropole, Szenespot, Weltstadt. Aufregend inspirierend. Geschichtsträchtige Orte, Museen, Schlösser, unzählige Shopping-Möglichkeiten und ein traumhaftes, von Seen durchzogenes Waldgebiet im Westen der Stadt. Hier ist Euer Ort zum Durchatmen und Entspannen. Zwischen Havel und Seenkette liegt der weitläufige Grunewald mit seiner vielfältigen Natur. Lasst Euch von den Kontrasten der Stadt faszinieren.



Plus Paket – Mehr fürs Geld  
**„KURZTRIP BERLIN“**  
in Fakten & Preise S. 17







Idyllischer  
Hotelgarten mit  
Havelzugang



— GEW SEEHOTEL —  
**GRUNEWALD**

Mitten in grüner Idylle, direkt an der Havel liegt das Seehotel Grunewald. Unser familiär geführtes Hotel ist die Wohlfühl-Oase für aufregende Berlin-Trips. Auf unserem Grundstück mit Havelzugang könnt Ihr nach einem erlebnisreichen Tag die Ruhe genießen. Köstliches Abendessen wird Euch in unserem Hotelgarten oder Restaurant serviert. Ob Familien, Paare oder Alleinreisende: Ihr seid alle herzlich willkommen in der Hauptstadt und natürlich hier bei uns im Grunewald.

**Und übrigens:** Berlin ist entspannter mit Bus und Bahn zu erkunden. Darum erhaltet Ihr mit jeder Buchung bei uns **automatisch freie Fahrt mit allen öffentlichen Verkehrsmitteln in Berlin und Potsdam.**

*„Im Herbst erstrahlen die Attraktionen Berlins in ganz besonderem Licht. Besucht die Museumsinsel oder lasst Euch mit dem Schiff durchs Regierungsviertel schippern. Unser Pluspaket 'Kurztrip Berlin' eignet sich hierfür ganz besonders.“*

*T. Krause*

Euer Gastgeber  
Thomas Krause





# ENDLICH WIEDER...

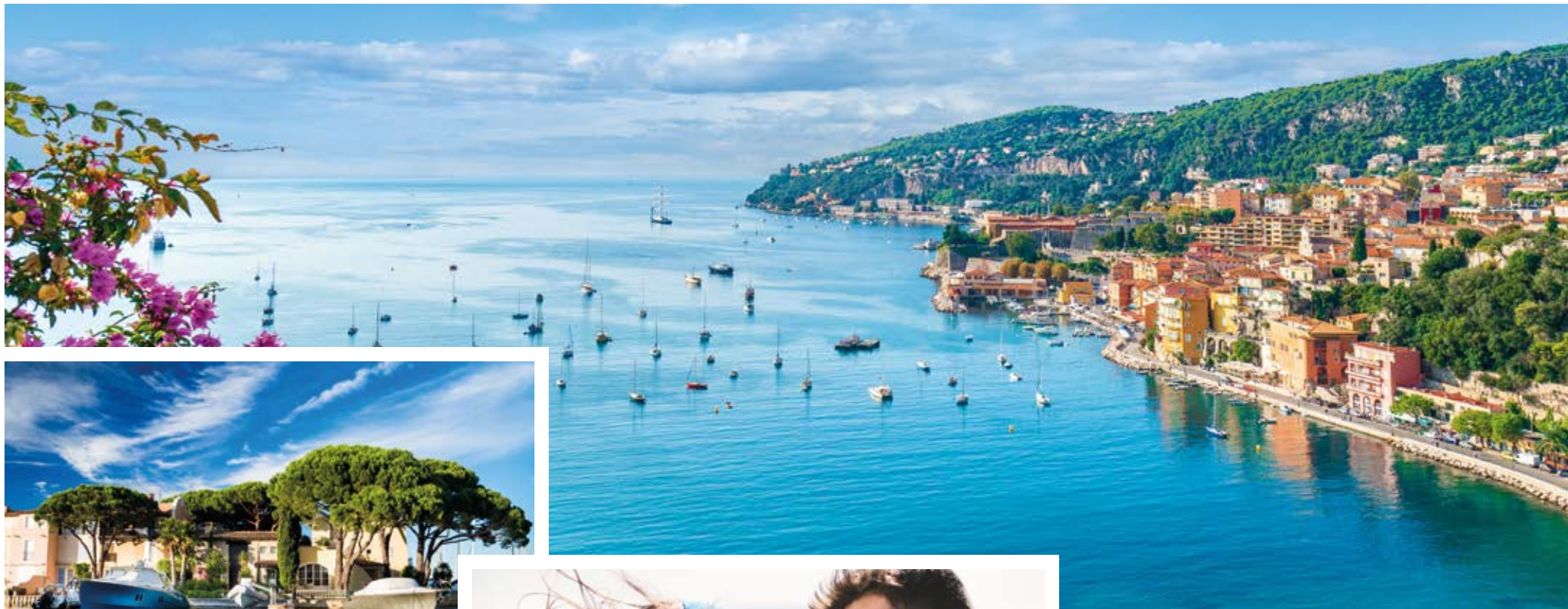


## ...ALLGÄU & CHIEMSEE

Freut Euch auf frische Bergluft, glasklare Seen und Bäche, grüne Wiesen und die berühmte bayerische Gastfreundschaft. Genießt Eure ferien glücklichen Momente auf Skiern, in Wanderschuhen oder Radlerhose. Genuss und Erholung versprechen Landschaft, Kulinarik und natürlich auch all unsere GEW-Hotels und -Ferienanlagen. Entdeckt die Highlights und Geheimtipps rund um Allgäu und Chiemsee. Unsere Teams verraten Euch die besten Sommer- und Wintertouren und sorgen für maximale Entspannung.





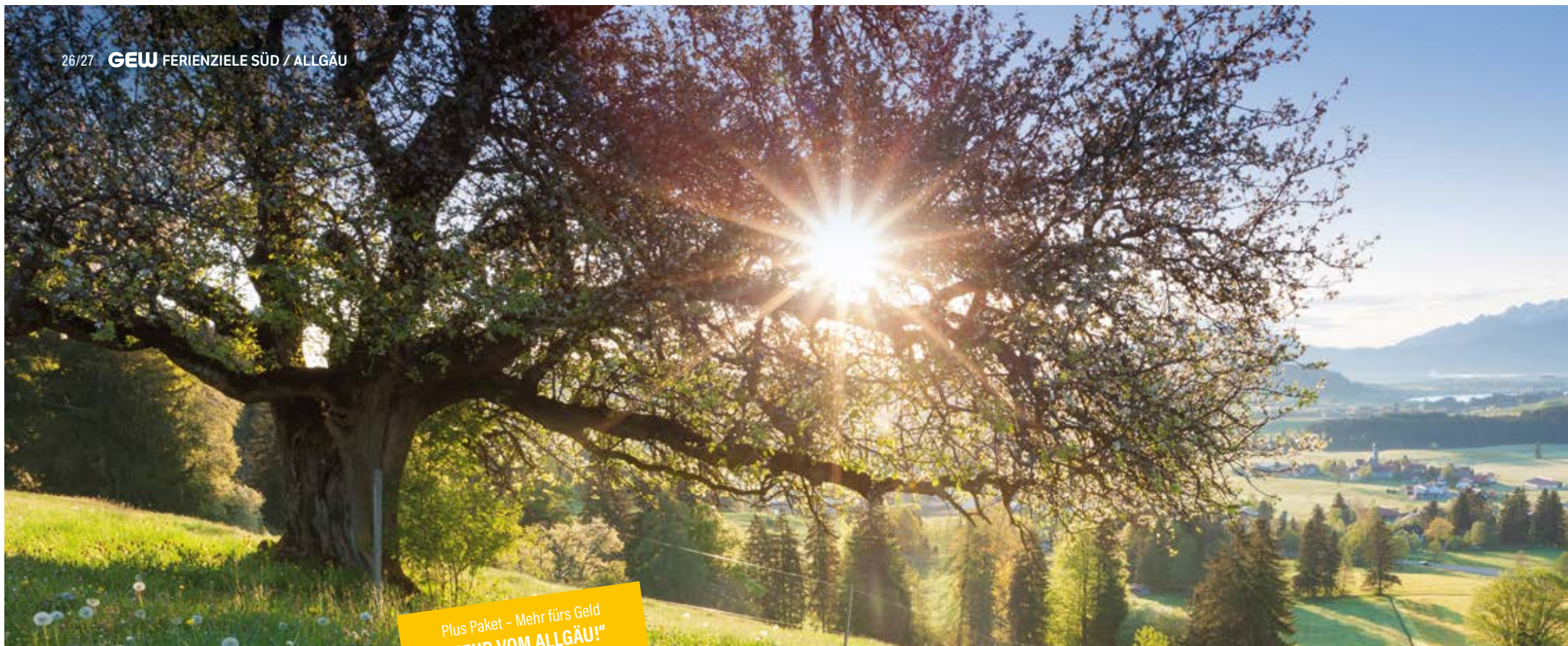


## ... CÔTE D'AZUR:

Das Leben ist schön und das ganz besonders an der Côte d'Azur. Nicht nur das blaue Meer, die vielen langen Sonnentage und eine üppige Vegetation begeistern seit Jahrhunderten die Reisenden in Südfrankreich. Es ist vor allem die Art, wie man hier das Leben leicht nimmt.

Schlemmt wie Gott in Südfrankreich und besucht unbedingt die wundervollen Märkte. Heimische Weine, aromatische Olivenöle und duftende Seifen könnt Ihr hier in üppiger Zahl entdecken. Kommt mit auf wundervolle Spaziergänge durch hübsche Küstenorte, spürt den Zauber, der vom azurblauen Meer ausgeht und fühlt, wie Eurer Leben immer leichter wird. Die sanfte Mittelmeer-Brise begleitet Euch auf Euren Wegen! **À bientôt in Les Tourelles!**





Plus Paket – Mehr fürs Geld  
**„MEHR VOM ALLGÄU!“**  
in Fakten & Preise S. 19



**ALLGÄU** 

Hohe Berge und tiefe Schluchten. Tosende Wasserfälle und idyllische Seen. Dazwischen sanft geschwungene Hügel mit saftigen grünen Wiesen, soweit das Auge reicht. Im Winter verwandelt sich die Landschaft in eine weiße Märchenwelt – ideal für Euren Wintersport. Speziell Anfänger werden begeistert sein, denn hier geht alles moderater zu als bei unseren hochalpinen Nachbarn. Egal, ob Ihr ein Winter- oder Sommertyp seid: Das Allgäu ist von Natur aus gesund!





Wanderwege &  
Langlaufloipen  
direkt ab Hotel



## GEW HOTEL DAS ALLGÄU

Umgeben von traumhafter Hügellandschaft mit herrlich duftenden Wiesen und grünen Tannenwäldern liegt unser behagliches Hotel. In unseren großzügigen Zimmern findet Ihr Ruhe nach einem aktiven Tag, um Körper und Geist zu entspannen. Lasst in unserem hoteleigenen Erlebnisbad mit Sprudelliegen und Wildwasserkreislauf, Sauna und Dampfbad einfach die Seele baumeln.

Nutzt das großzügige Gelände mit Sportplätzen und Liegewiesen. Landestypische Spezialitäten servieren wir Euch in unserem gemütlichen Restaurant.

Im Sommer startet Ihr Eure moderaten bis anspruchsvollen Wandertouren direkt am Hotel. Im Winter locken Euch zauberhafte Langlaufloipen aus weißem Glitzer-schnee an die würzige Bergluft. **Na, sind das nicht Berge voller Ferienglück?**





# ALLGÄU

Die Landschaft rund um Maierhöfen zwischen Kempten und Bodensee ist ganz wie aus der guten alten Zeit. Idyllische Natur, romantische Ortschaften und vor allem das Bimmeln der Kuhglocken. Und wo wir gerade bei Kühen sind: **Für ganz besonderen Ferienspaß sorgt bei uns Maskottchen Kuhdame GEWolina.**







Spielparadies,  
Erlebnisbad und  
Bioschaukäserei  
auf unserem  
Gelände.



Plus Paket – Mehr fürs Geld  
„MEHR VOM ALLGÄU!“  
in Fakten & Preise S. 21

## — GEW FERIENCLUB — MAIERHÖFEN

Zwischen Wald und Wiesen liegt unser Ferienclub. Heilklimatisch günstig auf 810 Meter Höhe und mit direktem Zugang zum Hausberg „Kugel“. Unsere behaglichen Bungalows sind hervorragend für die Ansprüche von kleinen und großen Familien ausgestattet. Ruhe inklusive.

Auf unserem wunderschönen, parkähnlichen Areal findet Ihr alles, was Erholung und Spaß bringt: Erlebnisbad, Sauna, Spielparadies, Grillplatz und die „Bergwies Biokäserei“. In der Käserei könnt Ihr live erleben, wie aus leckerer Allgäu-Milch Käse hergestellt wird. Und danach könnt Ihr dann direkt verkosten.

Wenn Ihr einmal nicht selbst kochen möchtet, freut sich unser Restaurant-Team darauf, Euch mit gesunden Gerichten zu verwöhnen.

„Um Euch noch mehr Komfort zu bieten, haben wir für Euch den **REGIONMAT®** installiert. Immer frisch bestückt und gut gekühlt könnt Ihr **regionale Produkte**, wie z.B. Milch, Eier oder Käse, nach Eurem individuellen Bedarf erwerben. Lasst Euch das Allgäu schmecken.“

*Fischer Konietzko*

Eure Gastgeber  
Martina Fischer und Lars Konietzko



# CHIEMSEE

Der Chiemsee, auch das „Bayerische Meer“ genannt, liegt majestätisch eingerahmt zwischen lieblichen Hügeln und den bayerischen Alpen. Es ist ein ganz besonderer Charme, der vom Chiemsee und seiner ebenso schönen Umgebung, dem Chiemgau, ausgeht. Im Sommer lebendig und mediterran, im Winter still und verträumt.

Plus Paket – Mehr fürs Geld  
„MEHR VOM CHIEMGAU“  
in Fakten & Preise S. 23







Sommer-  
Biergarten  
und uriges  
Restaurant



## GEW HOTEL FARBINGER HOF

In Bernau zwischen dem idyllischen Chiemsee und der mächtigen Kampenwand liegt unser Hotel. Glitzerwasser, liebeliche Natur und unzählige Möglichkeiten, die Jahreszeiten aktiv oder in Ruhe zu erleben. Der Chiemsee ist einfach unschlagbar vielseitig.

Unser Hotel Farbinger Hof, ein alter Reiterhof, ist urgemütlich und passt hier perfekt ins Bild sowie in Eure Ferienpläne. Von hier aus könnt Ihr radeln, wandern, schwimmen und im hoteleigenen Biergarten den Tag ausklingen lassen. Wenn die Bäume rund um den See ihre Blätter färben, lohnen sich ganz besonders Besuche der weltberühmten Inseln Herrenchiemsee und Frauenchiemsee.

*„Kommt doch mal gleich zu Beginn des Jahres 2021 zu uns, die winterliche Stimmung am Chiemsee ist wirklich einmalig. Wir sorgen für Eure Rundum-Entspannung, damit Ihr schon mal Kraft für das neue Jahr tanken könnt.“*

*Andreas Röhrle*

Euer Gastgeber  
Andreas Röhrle



# CÔTE D'AZUR



Mondän, quirlig und trotzdem herrlich romantisch. Das Leben an der Côte d'Azur ist vor allem eines: lebenswert. Taucht ab in die azurfarbene Fröhlichkeit Südfrankreichs. Die Hafenpromenaden mit ihren Fischerbooten und weißen Luxus-Yachten oder das bunte Treiben in den schmalen Gässchen laden zum Flanieren ein. Passend dazu beständiges, mediterranes Klima, verträumte Buchten und ein betörender Duft von Blumen, Kräutern und Gewürzen.

Plus Paket – Mehr fürs Geld  
**„GOLF-WOCHE AN DER CÔTE D'AZUR“**  
in Fakten & Preise S. 25







Außer-  
gewöhnliches  
Ambiente in  
PREMIUM-LAGE



## — GEW SCHLOSSHOTEL — LES TOURELLES

Inmitten eines traumhaften Palmengartens im malerischen Ort Sainte-Maxime liegt unser Schlosshotel. 1883 erbaut und 2009 komplett renoviert, erstrahlt es mit seinen beiden Türmen „Les Tourelles“ in mediterranen Farben. Unsere Zimmer sind stilvoll und behaglich im Belle-Époque-Stil eingerichtet und bieten einen fantastischen Blick auf die Bucht von Saint-Tropez.

Im schlosseigenen Restaurant „Le jardin provençal“ könnt Ihr Halbpension genießen – natürlich französische Küche auf Spitzenniveau. Und auf der Terrasse unseres Cafés und Bar „Gaumont“ hat schon so mancher berühmte Gast gegessen.

Unser Tipp für einzigartige Momente: **die Suite „Léon Gaumont“** mit privater Terrasse ganz oben auf dem Schlossdach.

*„Das Golfen in Sainte-Maxime und Saint-Raphaël ist meine wichtigste Nebensache der Welt. Nutzt unser Plus Paket, um eine Woche die schönsten Golfplätze Südf Frankreichs zu bespielen.“*

*Daniel Cully*

Euer Gastgeber  
Daniel Cully

bitte Umschlag  
ausklappen



Okt.–Apr.



500 m





CÔTE D'AZUR 

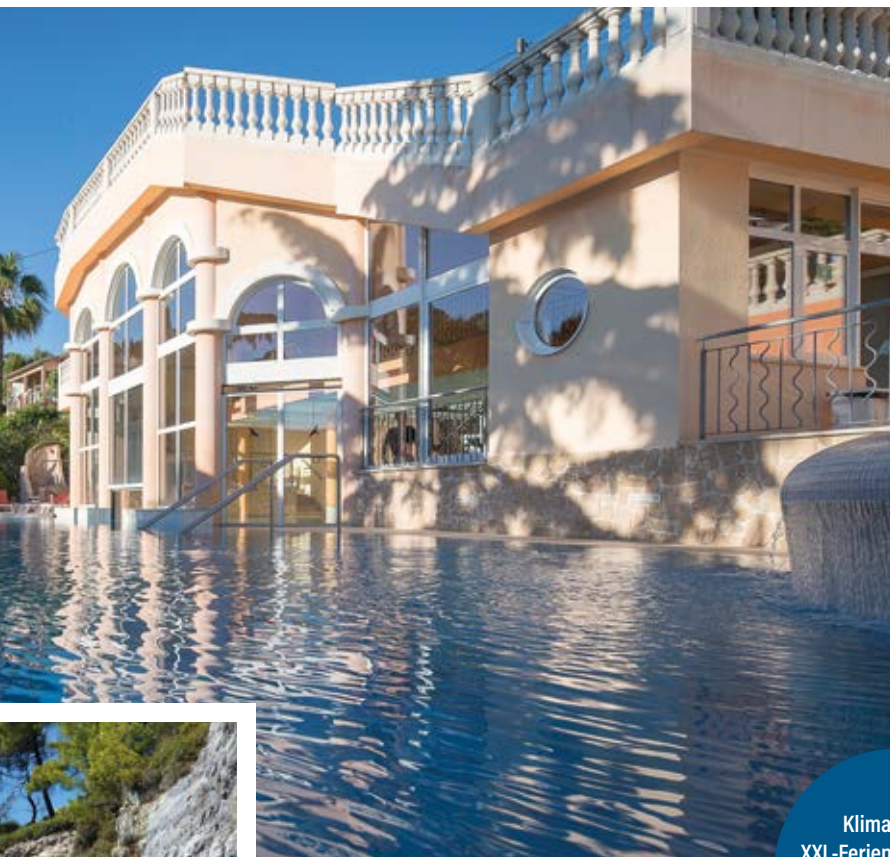
Der weltbekannte Blumen-Karneval von Nizza ist eines der schönsten Feste, die Ihr im Frühling an der Côte d'Azur erleben könnt.



Plus Paket – Mehr fürs Geld  
**„DER FRÜHLING UND SEINE FESTE“**  
in Fakten & Preise S. 27







Klimatisierte  
XXL-Ferienwohnungen  
auf liebevoll gepflegtem  
Park-Gelände



## — GEW FERIEENZENTRUM — LES TOURELLES

Auf einem großzügigen Grundstück mit üppiger mediterraner Vegetation liegen unsere geräumigen XXL-Ferienwohnungen. Hier habt Ihr sehr viel mehr Platz als gewöhnlich, zu absolut fairen Preisen.

Ihr wohnt direkt neben dem historischen Schloss Les Tourelles in Sainte-Maxime mit einer einzigartigen Aussicht auf die Bucht von Saint-Tropez. Kommt zu zweit, mit Eurer Familie oder Freunden zum Baden oder Wassersporteln. Unsere Anlage bietet alles für Eure französischen Ferien. Kocht selbst mit fangfrischem Fisch und anderen regionalen Leckereien oder lasst Euch im Restaurant des Schlosshotels „Le jardin provençal“ verwöhnen. Genießt den herrlichen Blick auf den Park von der Terrasse unseres Café und Bar „Gaumont“. **Bienvenue!**

*„Für mich ist der Frühling die schönste Zeit hier. Mit unserem Pluspaket 'Der Frühling und seine Feste' stelle ich Euch meine ganz persönliche Lieblings-saison an der Côte d'Azur vor.“*

*Kraniel Cully*

Euer Gastgeber  
Daniel Cully

bitte Umschlag  
ausklappen



Okt.-Apr.



500 m





## PARTNER JUFA HOTELS ÖSTERREICH



## PARTNER KREUZFAHRTEN



# KÄRNTEN

Kärnten besticht durch atemberaubende Natur und mildes Klima. In den Ostalpen gelegen, ist es Österreichs südlichstes Bundesland und mit dem Großglockner findet sich auch der größte Berg des Landes in der Region. Wandern oder Skifahren, für sportlich Aktive oder Ruhesuchende – Kärnten hat unendlich viele Facetten.

**DIREKT AN DER PISTE.**  
Mehr in Fakten & Preise S. 28



**HOTEL NOCKBERGE  
ALMERLEBNIS\*\*\***

Griß' di und herzlich willkommen im JUFA Hotel Nockberge – Almerlebnis\*\*\* in Hochrindl. Das urige Hotel auf gut 1.600 Metern wird malerisch umrahmt von den Nockbergen. Hier könnt Ihr ausschlafen im Zirbenbett, Kaffee trinken am Panoramakamin und entspannt plaudern auf der Sonnenterrasse. Oder einfach nur die fabelhafte Aussicht genießen. Im Winter locken Pisten und Loipen Euch in die traumhaft verschneite Landschaft. Auch Euer vierbeiniger Freund ist hier ein gern gesehener Gast.





**NEUES FERIENZIEL!**

Neueröffnung Frühjahr 2021  
Mehr in Fakten & Preise S. 29



**Hotel Laterns-  
Klangholzhüs**

Das JUFA Hotel Laterns – Klangholzhüs liegt auf über 1.000 Metern Seehöhe in der Gemeinde Laterns im idyllischen Laternsertal, einem Seitental des Rheintals, in Vorarlberg. In unmittelbarer Umgebung befinden sich die Seilbahnen samt Skigebiet Laterns, die im Sommer wie im Winter einladen, spektakuläre Gipfelpanoramen zu genießen.

Erlebt Laterns schönsten, direkt an das JUFA Hotel angrenzende, Skigebiet mit 5 Liften und Bergbahnen und einer 4 km langen Naturrodelbahn sowie einem beliebten Skitourengebiet! Im Sommer lockt der Berg mit einem Aufstieg auf den Hohen Freschen – als Belohnung genießt man einen sagenhaften Blick auf den Bodensee. Wer's gerne flott hat, dem bietet die Sommerrodelbahn rasante Action!

## VORARLBERG

Vorarlberg liegt im äußersten Westen Österreichs und wird liebevoll als das „Ländle“ bezeichnet. Hier gibt es eine enorme landschaftliche Vielfalt, die vom Ufer des Bodensees bis zum Hochgebirge reicht. Die wettergegerbten Bauernhäuser mit dunkler Holzfassade, im Sommer auf satten grünen Wiesen und im Winter in weißer Landschaft, verleihen der Region ihren urtypischen Charakter.





# OBERÖSTERREICH

Oberösterreich ist reich an Bergen, Seen und Wäldern. Vom Salzkammergut über das sanft hügelige Mühlviertel, der Kulturhauptstadt Linz an der Donau bis ins alpine Pyhrn-Priel. Pyhrn-Priel gilt als das Alpenjuwel Oberösterreichs. Dick verschneite Wälder im Nationalpark, reichlich sprudelnde Quellen, muntere Bäche in weißem Felsbett und erhabene Gipfel hoch über enzanübersäten Wiesen. Plant Euren Winterurlaub in einem der besten Skigebiete Österreichs oder erlebt im Sommer die bunte Vielfalt der Natur. Immer mit dabei sind die Menschen und Traditionen der Region und natürlich ihre hervorragende Küche.



**NEUES FERIENZIEL!**

Historisches Stiftsgebäude  
Mehr in Fakten & Preise S. 30



**HOTEL  
PYHRN-PRIEL\*\*\***

Übernachten im barocken Ambiente eines Stifts, imposante Bergkulissen genießen und aus zahlreichen Freizeitmöglichkeiten wählen: Das könnt Ihr bei uns im Hotel Pyhrn-Priel\*\*\* erleben! Die Urlaubsregion ist zu jeder Jahreszeit attraktiv und durch eine gute Verkehrsanbindung rasch erreichbar.

Eure Ferien lassen sich durch die familiengerechte Ausstattung entspannt erleben. Für Unterhaltung ist bestens gesorgt: Kinderspielbereiche und die Gartenanlage mit Spielplatz begeistern kleine Abenteurer. **Tipp: Erlebt eine Lawinensimulation** im Gerlinde-Kaltenbrunner-Museum, direkt am Hotel gelegen.





Die Kirche São Salvador in Angra do Heroísmo ist Weltkulturerbe.

MS Artania, 15.05. – 02.06. 2021  
inkl. 500 € Geburtstagsrabatt  
mehr in Fakten & Preise S. 32



18-tägige  
Kreuzfahrt

Die Azoren – das grüne Paradies Portugals

## ÜBER IBIZA UND MADEIRA ZU DEN AZOREN.

Schiff AHOI zu den Sonneninseln im Atlantik in den Sommer. Im italienischen Genua begrüßt man Euch an Bord zu dieser abwechslungsreichen Reise über die Azoren Richtung Nordsee. Unterwegs besucht Ihr das sonnige Ibiza und die Blumeninsel Madeira, bevor Ihr das faszinierende Archipel der Azoren erkundet. Nach gemütlichen Seestunden und Aufenthalten in Irland und England endet Eure Kreuzfahrt in Bremerhaven.

**HOCHSEE  
KREUZFAHRTEN**





Seit jeher zieht es den Menschen aufs Meer. Die unendliche Weite, ein leuchtender Sternenhimmel in der Nacht und ein unvergleichlicher Blick auf die verschiedensten Küstenlandschaften faszinieren immer wieder aufs Neue. Euer komfortables Zuhause fährt dabei immer mit. Entdeckt neue Welten. Fühlt, riecht, schmeckt, staunt und erlebt einzigartige Momente, die Ihr nie mehr vergesst.



DIE MS ARTANIA bietet Euch auf neun Passagierdecks vielfältige Lounges und Bars, Theater, Kino und die Show Lounge. Weiträumig und dennoch überschaubar präsentiert sich dieser Weltenbummler nach Maß – elegant, gemütlich und wohnlich. Alle Kabinen liegen außen und sind mit Panoramafenster oder Privat-Balkon ausgestattet. SPA- und Wellnessbereich, die zahlreichen Liegeflächen mit den schönsten Ausblicken und die Rundum-Promenade, die zum Joggen oder Spazieren einlädt, sorgen für ein Höchstmaß an Entspannung.



7-tägige  
Kreuzfahrt

## SOMMERTÖRN NACH NORWEGEN.

Lernt die schönsten Plätze Norwegens kennen: steile, gletscherbedeckte Berge, zerklüftete Fjorde und tosende Wasserfälle. Norwegen ist großartige Natur pur. Entdeckt Stavanger, die Hansestadt Bergen und das UNESCO Weltnaturerbe Geirangerfjord. Auf dieser Kreuzfahrt warten spektakuläre Aussichten auf Euch. Mit Frühaufsteher- und Langschläfer-Frühstück, Willkommenscocktail, Captains Dinner und einem bunten Unterhaltungsprogramm wird diese Reise Euer Highlight 2021.

MS Artania, 10. – 17.07.2021  
inkl. 30 € Bordguthaben  
mehr in Fakten & Preise S. 32



Bergen, Norwegens zweitgrößte Stadt



MS Artania, 11. – 20. 08. 2021  
inkl. 50 € Bordguthaben  
mehr in Fakten & Preise S. 34



9-tägige  
Kreuzfahrt

Schloss Peterhof, Palastanlage in St. Petersburg



Helsinki, Hauptstadt Finnlands

## VON KIEL NACH ST. PETERSBURG ÜBERS BALTIKUM, SCHWEDEN UND FINNLAND.

Eine der schönsten Ostsee-Kreuzfahrten überhaupt. Die spektakulären Ostseemetropolen Helsinki und Stockholm steuert Ihr ebenso an, wie die hübschen Städte im Baltikum. Die baltische Hansestadt Tallin hat sich in den letzten Jahren zum beliebten Geheimtipp entwickelt. Imposant und herrschaftlich präsentiert sich das historische und dabei junge St. Petersburg mit seinen atemberaubenden Parks, Gärten und Palästen. Mit allem Luxus an Bord wird es so eine Kreuzfahrt der Extra-Klasse.

**HOCHSEE  
KREUZFAHRTEN**





DIE MS AMERA bietet Euch eine familiäre Atmosphäre. Ein wunderbar großzügiges Platzangebot innen wie außen, Rundum-Promenade, Sonnendeck mit Ausguck und das Vorschiff für „Seh-Leute“. Großzügig geschnittene Kabinen und Suiten stehen Euch zur Verfügung. Neben Top-Ausstattung erwarten Euch bequeme Betten, viel Schrankraum und schöne Bäder mit kleinen Extras.

MS Amera, 26.04. – 06.05.2021  
inkl. 500 € Geburtstagsrabatt  
mehr in Fakten & Preise S. 34



11-tägige  
Kreuzfahrt

## FRÜHLINGSERWACHEN AM ÄRMELKANAL.

Kommt mit auf eine abwechslungsreiche Kreuzfahrt nach Großbritannien, Frankreich und in die Niederlande. Wir bringen Euch über den Ärmelkanal und auf der Themse bis vor die Tore Londons. Die attraktive südenglische und normannische Küste seht Ihr von Bord der MS Amera aus. Und in den Niederlanden laden die Metropolen Rotterdam und Amsterdam zum Sightseeing und Shopping ein.



Frühling in London an der Themse



Blick auf den Ärmelkanal bei Dover





Küstenlandschaft am Douro



Lissabon

12-tägige  
Kreuzfahrt

## FLUSSKREUZFAHRT AUF DEM DOURO VON PORTO NACH LISSABON INKLUSIVE FLUG

Lernt den Zauber Portugals vom Schiff aus, auf einer Flusskreuzfahrt über den Douro, kennen. Ihr startet in der Heimat des Portweins, Porto. In Régua, im Herzen der Weinanbauregion, erwartet Euch ein Ausflug nach Vila Real. Auf der Fahrt nach Barca d'Alva an der spanischen Grenze genießt Ihr den landschaftlich schönsten Teil des Douro. Ein weiterer Höhepunkt Eurer Reise ist der Ausflug ins spanische Salamanca, welches auf der UNESCO-Liste der Weltkulturgüter steht. Abwechslungsreiche, liebeliche Landschaft mit Granitfelsen, Weinbergen, Pinien- und Olivenhainen sowie die üppige Vegetation der Küstenregion Portugals begleiten Eure Fahrt. Ein 2-tägiger Stadtaufenthalt in Lissabon rundet Eure Reise ab.

## FLUSS KREUZFAHRTEN



Manchmal muss man die Perspektive wechseln, um den Himmel zu sehen. Erlebt Landschaften und Städte aus einem ganz neuen Blickwinkel – auf einer Flusskreuzfahrt. Seid ganz nah dran, schaut, erlebt und genießt den vollen Komfort an Bord.

MS Magellan  
05. - 16.04.2021 / 27.08. - 07.09.2021  
mehr in Fakten & Preise S. 36



Fahrt mit der MS Magellan auf dem Douro

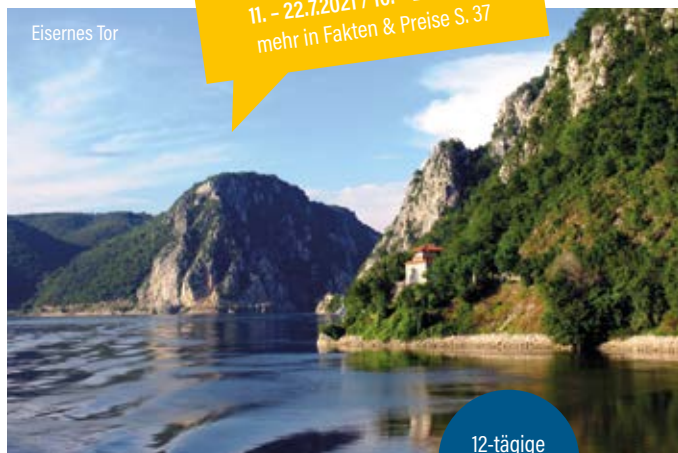


## SCHÖNE BLAUE DONAU VON PASSAU BIS ZUM EISERNEN TOR

Eine atemberaubende Landschaft und 4 Metropolen. Von Passau über Wien, Bratislava, Budapest und Belgrad bis zum Eisernen Tor. Kommt an Bord der MS Princesse de Provence und erlebt die Donau, wo sie am schönsten ist. Lasst Euch dabei mit abwechslungsreichen, regionalen Speisen und Getränken verwöhnen und genießt wunderbare Eindrücke.

MS Princesse de Provence  
11. - 22.7.2021 / 10. - 21.10.2021  
mehr in Fakten & Preise S. 37

Eisernes Tor



12-tägige  
Kreuzfahrt



## 17 TAGE DONAUDELTA & SCHWARZES MEER

Eine fast dreiwöchige Kreuzfahrt auf der Princesse de Provence lässt Euch viel Raum und Zeit, die Donau und Umgebung zu entdecken. Ihr durchkreuzt wunderbare Natur in unterschiedlichen Ländern mit ihren Landschaften und entdeckt Metropolen mit historischen Altstädten. Tagesausflüge wie z. B. in die Puszta, eine Fahrt in die rumänische Hauptstadt Bukarest oder ein Tagesausflug zum Schwarzen Meer runden die fantastischen Wochen auf dem gemütlichen Kreuzfahrtschiff ab.

MS Princesse de Provence  
18.06. - 04.07.2021 / 05. - 21.08.2021 / 22.08. - 07.09.2021  
mehr in Fakten & Preise S. 37

Budapest



17-tägige  
Kreuzfahrt



## DONAU FÜR ZWISCHENDURCH

Die Donau zwischen Passau und Budapest ist perfekt für den Urlaub zwischendurch, für Einsteiger, Wiederholungstäter und Genießer. Die siebentägige Flusskreuzfahrt auf der MS Rossini startet in der Drei-Flüsse-Stadt Passau, geht über Bratislava nach Budapest und Wien. Entdeckt vom Sonnendeck mit beheizbarem Pool aus die atemberaubende Landschaft und lernt zum Abschluss bei einem geführten Spaziergang das in der Wachau gelegene malerische Barockstädtchen Dürnstein kennen.

MS Rossini, April - Oktober 2021  
3 % Frühbucherrabatt  
mehr in Fakten & Preise S. 36

Der Dom von Esztergom



7-tägige  
Kreuzfahrt





# WIR FREUEN UNS AUF EUCH!



## FERIENZENTRUM WENNINGSTEDT

Westerstraße 38  
25996 Wenningstedt-Braderup  
Tel.: 04651 943 140  
E-Mail: [info@ferienzentrum-wenningstedt.de](mailto:info@ferienzentrum-wenningstedt.de)  
Web: [www.ferienzentrum-wenningstedt.de](http://www.ferienzentrum-wenningstedt.de)



## GEW FERIEN GMBH

Lurgallee 14  
60439 Frankfurt am Main  
Tel.: 069 138 261 200  
E-Mail: [kontakt@gew-ferien.de](mailto:kontakt@gew-ferien.de)  
Web: [www.gew-ferien.de](http://www.gew-ferien.de)

**SERVICECENTER**



## FERIENCLUB MAIERHÖFEN

Stockach 1  
88167 Maierhöfen  
Tel.: 08383 9220-0  
E-Mail: [info@ferienclub-maierhoeffen.de](mailto:info@ferienclub-maierhoeffen.de)  
Web: [www.ferienclub-maierhoeffen.de](http://www.ferienclub-maierhoeffen.de)



## HOTEL „DAS ALLGÄU“

Stockach 1  
88167 Maierhöfen  
Tel.: 08383 9220-0  
E-Mail: [info@hotel-das-allgaeu.de](mailto:info@hotel-das-allgaeu.de)  
Web: [www.hotel-das-allgaeu.de](http://www.hotel-das-allgaeu.de)



## SCHLOSSHOTEL LES TOURELLES

5-7, Boulevard des Cistes  
F-83120 Sainte-Maxime  
Tel.: +33 (0) 494 960 249  
E-Mail: [infos@lestourelles.fr](mailto:infos@lestourelles.fr)  
Web: [www.hotel-lestourelles.de](http://www.hotel-lestourelles.de)

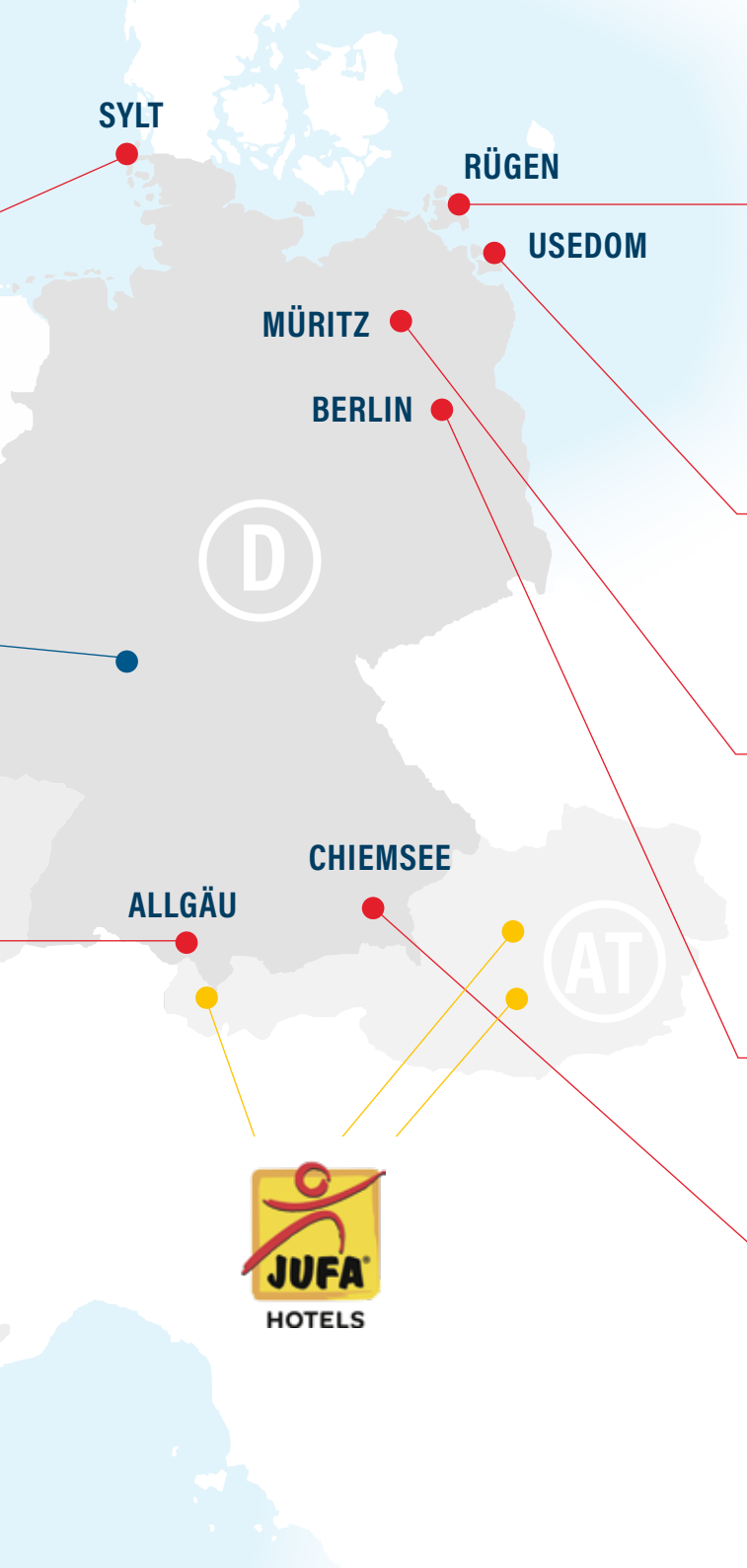


## FERIENZENTRUM LES TOURELLES

5-7, Boulevard des Cistes  
F-83120 Sainte-Maxime  
Tel.: +33 (0) 494 960 249  
E-Mail: [infos@lestourelles.fr](mailto:infos@lestourelles.fr)  
Web: [www.ferienzentrum-lestourelles.de](http://www.ferienzentrum-lestourelles.de)

**CÔTE D'AZUR**





**HOTEL "VILLA HALLIGER"**  
 Carlstraße 7  
 18586 Ostseebad Göhren  
 Tel.: 038308 527-00  
 E-Mail: [info@villa-halliger.de](mailto:info@villa-halliger.de)  
 Web: [www.villa-halliger.de](http://www.villa-halliger.de)



**RÜGENER FERIENHÄUSER  
 AM HOCHUFER**  
 Carlstraße 7  
 18586 Ostseebad Göhren  
 Tel.: 038308 527-00  
 E-Mail: [info@ruegener-ferienhaeuser.de](mailto:info@ruegener-ferienhaeuser.de)  
 Web: [www.ruegener-ferienhaeuser.de](http://www.ruegener-ferienhaeuser.de)



**FERIENZENTRUM TRASSENMOOR**  
 Försterei 5  
 17449 Trassenheide  
 Tel.: 038371 20 192  
 E-Mail: [info@trassenmoor.de](mailto:info@trassenmoor.de)  
 Web: [www.trassenmoor.de](http://www.trassenmoor.de)



**FERIENZENTRUM  
 YACHTHAFEN RECHLIN**  
 Fritz-Reuter-Straße 52  
 17248 Rechlin  
 Tel.: 039823 20 520  
 E-Mail: [info@yachthafen-rechlin.de](mailto:info@yachthafen-rechlin.de)  
 Web: [www.yachthafen-rechlin.de](http://www.yachthafen-rechlin.de)



**HOTEL FARBINGER HOF**  
 Rottauer Straße 75  
 83233 Bernau  
 Tel.: 08051 98 69-0  
 E-Mail: [info@farbingerhof.de](mailto:info@farbingerhof.de)  
 Web: [www.farbingerhof.de](http://www.farbingerhof.de)



**SEEHOTEL GRUNEWALD**  
 Straße am Schildhorn 5  
 14193 Berlin  
 Tel.: 030 300 970-0  
 E-Mail: [info@seehotel-grunewald.de](mailto:info@seehotel-grunewald.de)  
 Web: [www.seehotel-grunewald.de](http://www.seehotel-grunewald.de)



## ZEIGT HER EURE BILDER!

Ferien und Fotografieren gehören für Euch zusammen? Dann nehmt am großen **GEW-Ferien-Fotowettbewerb** teil und sendet uns einfach Eure Ferienglücklich-Fotos. Mit Euren schönsten Ferien-Glücklich-Motiven habt Ihr jeden Monat die Chance auf einen **Reisegutschein im Wert von 100,- €** und am Ende des Wettbewerbs sogar auf einen der **drei attraktiven Hauptpreise**.

### Und so geht's:

- Sendet Euer Ferienglücklich-Foto an die E-Mail: [feriengluecklich@gew-ferien.de](mailto:feriengluecklich@gew-ferien.de) (max. 1 Foto pro Monat; max. 2 MB)
- Schreibt ein paar Zeilen dazu – von wem ist das Foto, wann und wo ist es entstanden?
- Aus allen Einsendungen eines Monats kürt die GEW-Ferien-Jury dann das Foto des Monats und am Ende die Gewinner-Ferienglücklich-Fotos.

Bitte beachtet die Teilnahmebedingungen\* und unseren Hinweis zum Datenschutz. **Teilnahmeschluss ist immer Ende des Monats.**  
**Ende des Fotowettbewerbs ist der 31.05.2021.**

**Viel Glück!**

\* Teilnahmebedingungen unter: [gew-ferien.de](http://gew-ferien.de)

### 1. Preis EINE WOCHEN

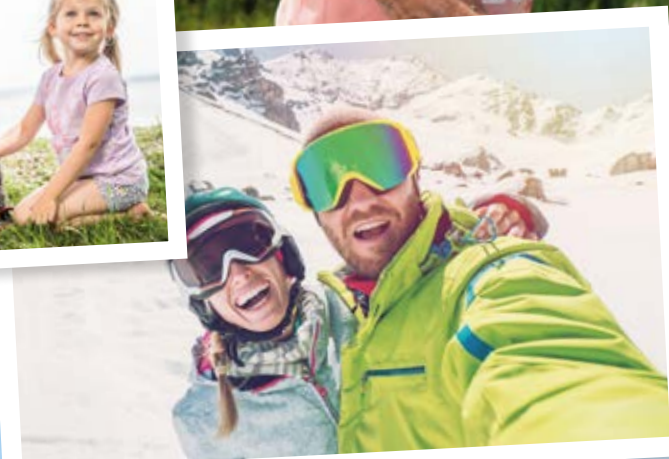
Urlaub in einem der 11 GEW-Hotels  
oder -Ferienanlagen

### 2. Preis EIN LANGES WOCHENENDE

Auszeit in einem der 11 GEW-Hotels  
oder -Ferienanlagen

### 3. Preis EIN WOCHENENDE

Auszeit in einem der 11 GEW-Hotels  
oder -Ferienanlagen



DER GROSSE **GEW** FOTOWETTBEWERB!





Jeden Monat ferien glückliche **Geschichten** aus unseren Hotels und Ferienanlagen!

Hier gibt's die Anmeldung zur **Fanpost**!

Die besten **Rezepte** unserer Köch\*Innen!

**JEDEN MONAT NEU:**  
Besucht uns online, entdeckt die GEW Ferienwelt und sichert Euch mit unserer Fanpost attraktive Reise-Specials.

**GEW-FERIEN.DE/GEW-FERIENWELT**

Folgt uns auf Facebook und Instagram  





# FERIENGLÜCKLICH. 2021

## IMPRESSUM

### Herausgeber:

#### GEW Ferien GmbH

Lurgiallee 14, 60439 Frankfurt am Main, Tel: +49 (0) 69 138 261-200,

[kontakt@gew-ferien.de](mailto:kontakt@gew-ferien.de), [www.gew-ferien.de](http://www.gew-ferien.de)

Geschäftsführer: Wilfried Furtwängler

**Redaktion:** Claudia Reinke, Brigitte Köhne-El Lamy, Katherina Nitsch

**Idee, Konzept, Text, Gestaltung:** Astrid Janssen

**Grundkonzept:** H2 Marketing GmbH, Korngasse 2, 67547 Worms, [www.h2m.gmbh](http://www.h2m.gmbh)

**Druck:** ddm – Dierichs Druck + Media GmbH & Co. KG, Frankfurter Str. 168, 34121 Kassel

### Bildnachweis:

Florian Mitterer, Lukas Jahn, Rieco Kaeske, Thomas Ruddies, Helmuth Scham, Rainer Abel, Horst Bauer, Julia Zimmermann, Ramminger, Sabine Chamberlain, Phoenix Reisen, JUFA Hotels, shutterstock, iStock, fotolia, Adobe Stock, pexels, pixabay

**Haftungsausschluss:** GEW Ferien übernimmt keine Haftung für eingereichte Manuskripte und Fotos. Alle veröffentlichten Fotos und Beiträge sind urheberrechtlich geschützt. Ohne schriftliche Genehmigung der GEW Ferien GmbH ist eine Verwertung außerhalb der Grenzen des Urhebergesetzes unzulässig. Für fehlerhafte und unvollständige Angaben im Katalog haftet GEW Ferien nur bei Vorsatz oder grober Fahrlässigkeit.

**Redaktionsschluss:** 11.07.2020





Mehr Informationen  
in FAKTEN & PREISE

**ENDLICH WIEDER  
FERIENGLÜCKLICH BUCHEN!**





**GEW Ferien GmbH**

Lurgiallee 14 • 60439 Frankfurt am Main

Telefon: 069 138 261-200 • E-Mail: [kontakt@gew-ferien.de](mailto:kontakt@gew-ferien.de) • [gew-ferien.de](http://gew-ferien.de)

**WIR BERATEN EUCH GERNE:**

**069 138 261-200**