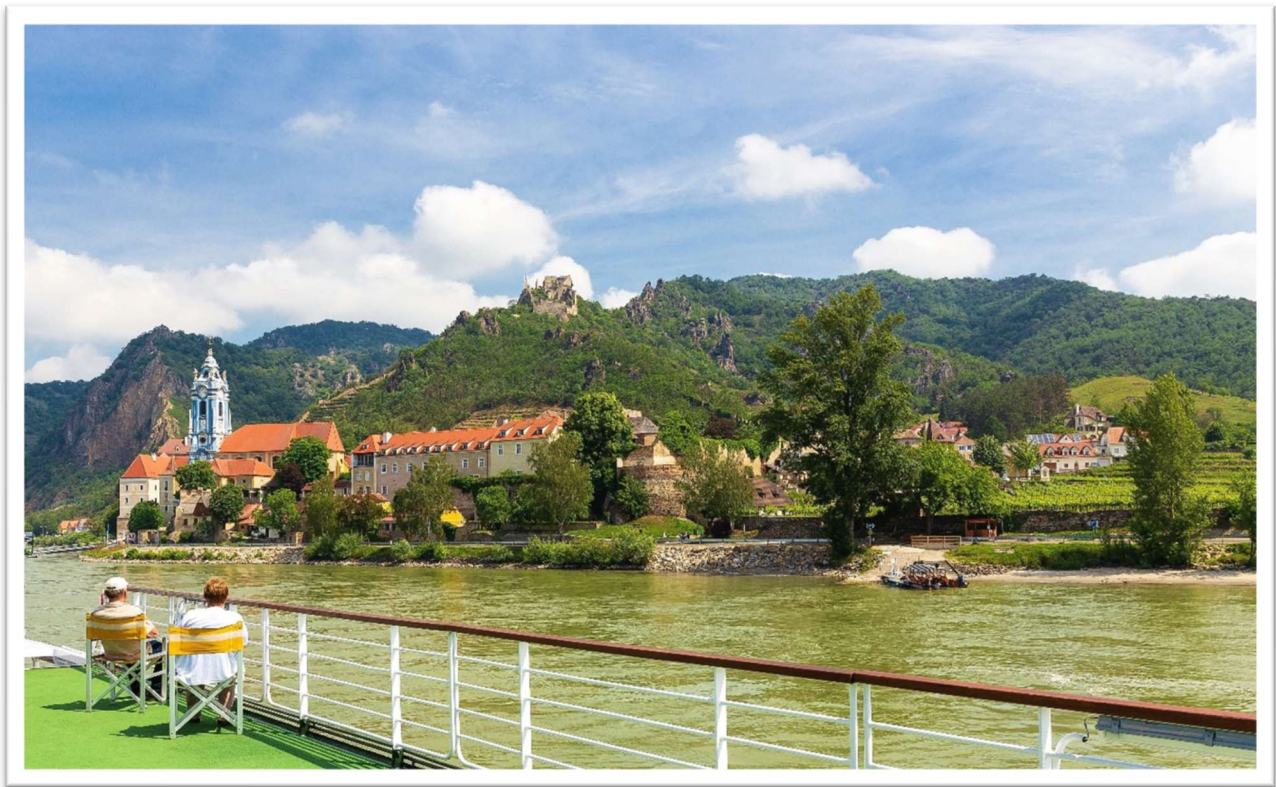


# Donaugenuss

Flusskreuzfahrt mit MS AMINA

19. – 26.4.2025 26.4. – 3.5.2025

14. – 21.6.2025 19. – 26.7.2025 9. – 16.8.2025



Dürnstein/Wachau

Die Donau zwischen Passau und Budapest ist perfekt für den Urlaub zwischendurch, für Einsteiger, Wiederholungstäter und Genießer.

Die 7-tägige Kreuzfahrt mit der MS AMINA startet in der Drei-Flüsse-Stadt Passau und bringt Sie über Wien, Bratislava und Esztergom bis Budapest. Zum Abschluss lernen Sie das malerische Barockstädtchen Dürnstein in der Wachau kennen.



GEW Ferien GmbH  
Lurgiallee 14  
60439 Frankfurt am Main

WIR BERATEN SIE GERNE:

**069 138 261-200**

VIELE WEITERE ANGBOTE AUF

**gew-ferien.de**

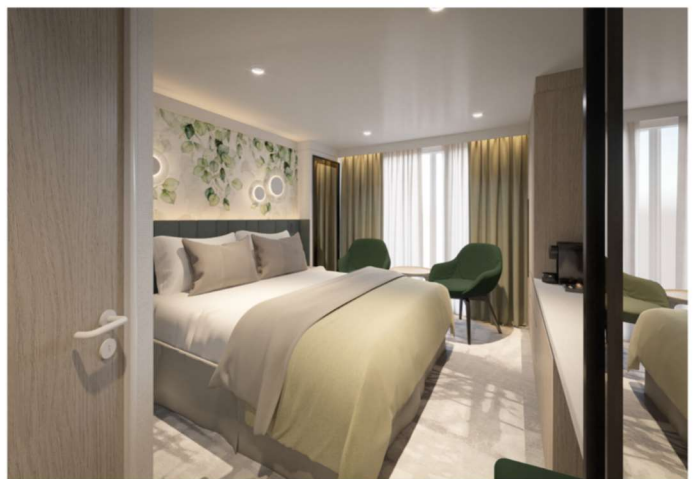


## MS AMINA

...mit diesem Schiffsneubau setzen wir neue Maßstäbe in der gehobenen Komfort-Klasse. Seit April 2024 bietet Ihnen die MS AMINA ein geschmackvolles und sehr modernes sowie wohnliches Ambiente. Die großzügigen Räumlichkeiten sind lichtdurchflutet und stilvoll.

Großen Kabinen, ausgestattet mit Kaffeemaschine, Klimaanlage und meist mit französischem Balkon, werden schnell Ihr Zuhause.

Verpflegung „all inklusiv“ sowie lange Tischzeiten im Restaurant, damit Sie ganz nach Ihren Gewohnheiten früher oder später essen können, machen den Aufenthalt perfekt.





## Routenverlauf

2025	Hafen	an	ab	Ausflugsangebot
<b>Sa</b>	Passau - Einschiffung ab ca. 14:30 Uhr <sup>e)</sup>	-	15:30	
	Schlögener Schlinge	- Passage -		
<b>So</b>	Dürnstein / Österreich	08:00	12:30	Genussvolle Wachau mit Marillen-Verkostung, Rundgang mit Chorherrenstift
	Flussfahrt durch die Wachau	- Passage -		
<b>Mo</b>	Esztergom / Ungarn	07:00	11:00	Basilika mit Gran-Express
	Budapest / Ungarn	15:00	-	Budapest, Budapest per U-Bahn und zu Fuß, Budapest bei Nacht mit Folklore
<b>Di</b>	Budapest / Ungarn	-	14:00	Puszta-Gestüt, Donauknie bis Visegrád, Helikopterflug
	Flussfahrt stromaufwärts auf der Donau	-	-	
	Visegrád / Ungarn	18:30	19:00	Wiedereinschiffung Donauknie
<b>Mi</b>	Bratislava / Slowakei	08:00	13:00	Fahrt zur Burg, Bratislava , Panorama-Bootsfahrt "Unter den Brücken Bratislavas"
	Wien / Österreich	20:30	-	Lichterfahrt mit Hofburg
<b>Do</b>	Wien / Österreich	-	22:00	Stadtrundfahrt mit Altstadtspaziergang, Schloss Schönbrunn, Prater und Heuriger, Residenzorchester
<b>Fr</b>	Flussfahrt durch die Wachau	- Passage -		
	Melk / Österreich	10:00	14:00	Stift Melk
<b>Sa</b>	Passau - Ausschiffung bis ca. 10:00 Uhr <sup>a)</sup>	09:00	-	

Änderungen im Programmablauf vorbehalten.

e) a) Einschiffs- und Ausschiffszeit unter Vorbehalt. Die endgültigen Zeiten erhalten Sie mit Ihren Reiseunterlagen ca. 3 Wochen vor Reisebeginn.

# Reisepreise

## MS AMINA

Kategorie	Kabine	Deck	Reisepreis pro Person in Euro	
			19.-26.4.25	alle anderen Termine
C	2-Bett außen	Neptundeck	1.299	1.399
D	2-Bett mit franz. Balkon	Saturndeck	1.399	1.599
E	2-Bett mit franz. Balkon	Oriondeck	1.599	1.799

Andere Termine oder Kabinen-Kategorien auf Anfrage.

### Im Reisepreis eingeschlossen:

- Schiffsreise in der gewählten Kabinen-Kategorie
- Ein- und Ausschiffungsgebühren, Hafentaxen und Schleusengebühren
- Vollpension an Bord, beginnend mit dem Abendessen des ersten Tages und endend mit dem Frühstück am letzten Tag.
- „all inklusiv“: Hauswein, Bier vom Fass, Softdrinks wie Cola, Limonade, Mineralwasser, Säfte und Kaffee/Tee tägl. von 8.00 bis 24.00 Uhr inklusive.
- Willkommenscocktail
- Bordveranstaltungen
- Benutzung der Bordeinrichtungen und Liegestühle
- SAT-TV in jeder Kabine (Empfang abhängig vom Fahrgebiet)
- Betreuung durch erfahrene Phoenix-Kreuzfahrtleitung
- Reiseführer bzw. Länderinformationen

Bildrechte: Phoenix Reisen

Veranstalter: Phoenix-Reisen GmbH, Bonn (Stand: 14.05.24/KO)



GEW Ferien GmbH  
Lurgiallee 14  
60439 Frankfurt am Main

WIR BERATEN SIE GERNE:

**069 138 261-200**

VIELE WEITERE ANGEBOTE AUF

**gew-ferien.de**