

Donaukreuzfahrt

MS Princesse de Provence

Passau – Budapest - Passau

April – September 2023



Dürnstein/Wachau

Im Jahr 1992 gebaut, kreuzte die **MS Princesse de Provence** auf den Flüssen Rhone und Saone in Frankreich. Nach einer aufwendigen Überführungstour durch Mittelmeer, Atlantik und Nordsee ist sie nach einer gründlichen Überholung auf einer österreichischen Werft seit April 2018 auf der Donau im Einsatz. Das Schiff der gehobenen Mittelklasse verfügt über 74 Außenkabinen, 31 davon mit französischem Balkon. Das weitläufige Sonnendeck ist mit Sitzgruppen, Liegestühlen und schattenspendenden Sonnensegeln ausgestattet. Umsorgt von einer freundlichen Crew werden Sie sich an Bord der **MS Princesse de Provence** rundum wohl fühlen.



Reiseverlauf

1. Tag Passau / Einschiffung

Einschiffung ab 14.00 Uhr. 15.30 Uhr Abfahrt des Schiffes Richtung Österreich. Fahrt durch die Schlägener Schlinge. Begrüßung durch den Kapitän mit einem Welcome-Drink.

2. Tag 15.00 – 19.00 Uhr Bratislava

An Wien vorbei, durch die urwaldähnlichen Donauauen, nach Bratislava. Nach dem Mittagessen Stadtrundfahrt in der charmanten Stadt mit k + k Flair.

3. Tag 08.30 – 23.45 Uhr Budapest

Vormittag Stadtrundfahrt. Der Nachmittag steht zur freien Verfügung.

4. Tag Esztergom/Donauknie

Vormittag Stadtrundgang in Esztergom.

Am Nachmittag verbringen Sie erholsame Stunden an Deck.

5. Tag 08.00 – 23.45 Uhr Wien-Nussdorf

Am Vormittag Stadtrundfahrt mit Besichtigung der wichtigsten Sehenswürdigkeiten.

Der Nachmittag und Abend steht zur freien Verfügung.

6. Tag 09.00 – 11.00 Uhr Wachau

geführter Spaziergang durch den Weinort Dürnstein. Den Nachmittag genießen Sie auf dem Sonnendeck der MS Princesse de Provence.

Am Abend verabschiedet sich die Crew beim Kapitänsdinner.

7. Tag Passau / Ausschiffung

Ankunft in Passau zwischen 8.00 – 09.00 Uhr.



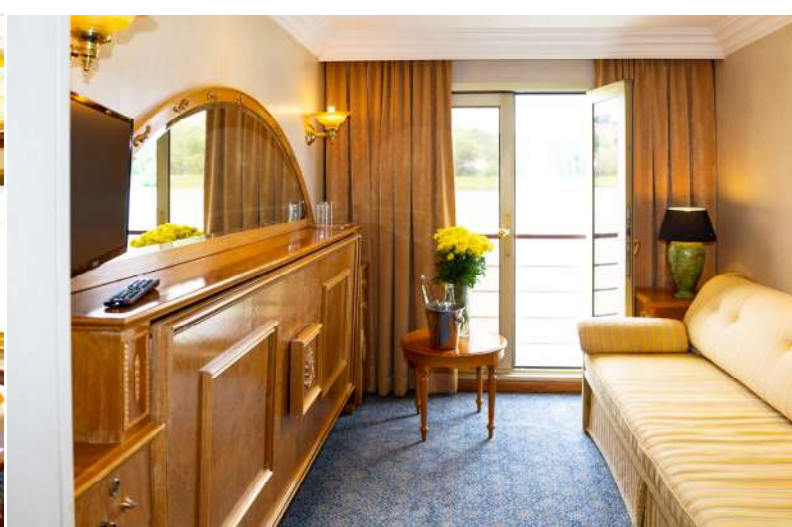
Reisetermine:

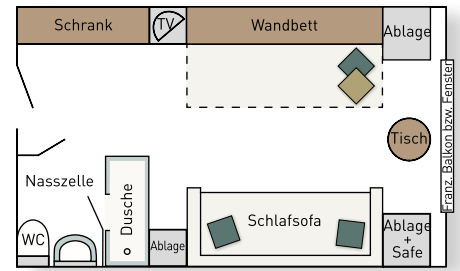
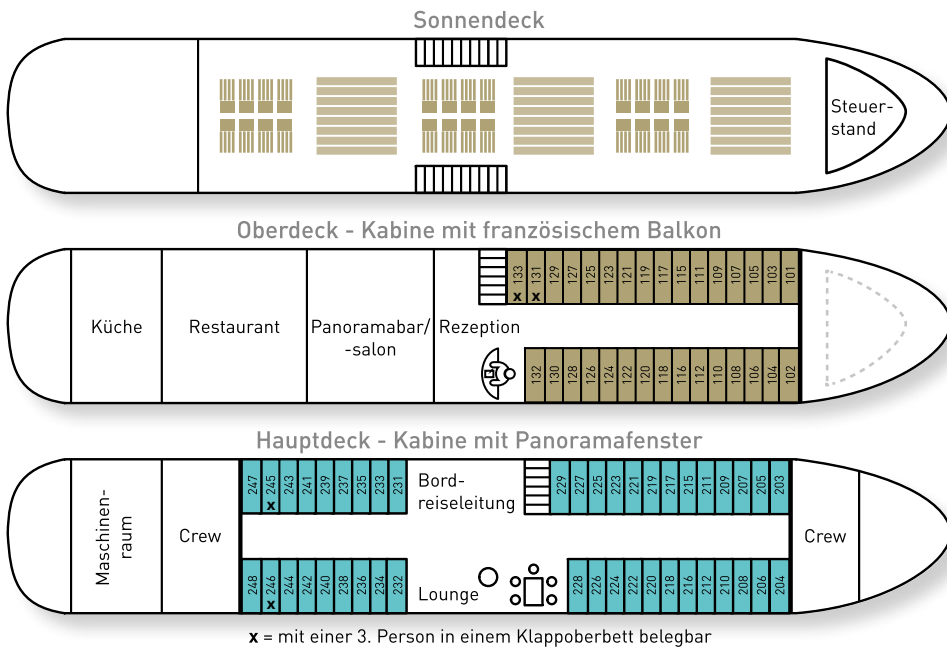
13.04. – 19.04.2023	08.05. – 14.05.2023	18.06. – 24.06.2023
17.07. – 23.07.2023	09.08. – 15.08.2023	21.08. – 27.08.2023
27.08. – 02.09.2023	13.09. – 19.09.2023	25.09. – 01.10.2023

Reisepreis pro Person:

Haupt – Deck	VS/NS	HS
3-er Belegung	845,00 €	925,00 €
2-er Belegung	1.055,00 €	1.135,00 €
1-er Belegung	1.255,00 €	1.335,00 €
Ober – Deck		
3-er Belegung	1.045,00 €	1.125,00 €
2-er Belegung	1.255,00 €	1.335,00 €
1-er Belegung	1.705,00 €	1.785,00 €

Im Preis enthalten: Kreuzfahrt ab/bis Passau wie ausgeschrieben. Alle Kabinen mit DU/WC, TV, Safe, Fön, Klimaanlage. Vollpension, beginnend mit Kaffee/Tee und Kleingebäck am Einschiffungstag und endend mit dem Frühstück am Ausschiffungstag. Alle Ausflüge/Landgänge wie beschrieben inkl. Eintrittsgelder. Bordreiseleitung. Ein- und Ausschiffungsgebühren. Hafentaxen. Gepäckbeförderung Liegestelle-Kabine-Liegestelle.





Kabinenskizze - nicht maßstabsgerecht

Technische Daten

- Länge 110,74 m
- Breite 11,24 m
- Tiefgang 1,20 m
- Geschwindigkeit max. 24 km/h
- Kabinen 74 / max. 152 Passagiere
- Baujahr 1992 / Generalüberholung 2017/18
- Antrieb 4 Scania Dieselmotoren
- Anzahl Decks 3
- Flagge Deutschland

REISEINFORMATIONEN

An/Abreise zum/vom Hafen Passau

Per PKW: Parkgebühren für 7 Tage inkl. Personen und Gepäcktransfer zum/vom Schiff betragen 45,- Euro/PKW. Bitte kontaktieren Sie die Fa. Stögbauer Logistik unter 0851/5609880 oder 0171/3676473.

Per Bahn: Bitte nehmen Sie sich ab Passau Hbf. ein Taxi zu der in Ihren Reiseunterlagen angegebenen Anlegestelle.

Reisedokument: Gültiger Personalausweis oder Reisepass, der noch 6 Monate über das Reiseende gültig sein muss.

Nicht im Preis enthalten: Ausgaben persönlicher Natur, Souvenirs, Trinkgelder sowie Getränkeverzehr.

Bekleidung: Es herrscht an Bord eine ungezwungene, sportliche Atmosphäre. Es gibt keine Bekleidungs Vorschrift. Das Restaurant sollte jedoch nicht in Badekleidung oder kurzer Hose aufgesucht werden.

Mahlzeiten an Bord: Frühstücksbuffet, 3-4 Gang Mittag-/Abendessen, Nachmittagstee/kaffee mit Kleingebäck (sofern kein Landausflug stattfindet). Die Mahlzeiten an Bord entsprechen internationalem Standard. Auf Wunsch und nach vorheriger Anmeldung ist vegetarische Kost möglich.

Zahlungsmittel an Bord: Bargeld (EURO) und Kreditkarten (Master/Visa/Amex und Diners) sowie deutsche EC-Karten.

Trinkgelder: Selbstverständlich besteht keinerlei Verpflichtung zur Gabe eines Trinkgeldes. Es ist jedoch üblich, eine gute Leistung zu honorieren. Pro Gast und Tag können 6,- Euro als Richtlinie gelten.

Fahrplan: Die angegebenen Uhrzeiten sind ca. Zeiten und abhängig vom Wasserstand und den Schleusungen. Änderungen vorbehalten.

Bordprogramm: Abendliches Unterhaltungsprogramm durch den Bordmusiker.

Mindestteilnehmerzahl: 70 Passagiere. Bei Nichterreichen dieser Teilnehmerzahl kann die Reise bis 6 Wochen vor Abfahrt abgesagt werden, ohne dass sich daraus ein Rechtsanspruch ableiten lässt.

Elektrogeräte: Aus Feuerschutzgründen ist die Benutzung von eigenen Elektro-Geräten an Bord (außer Rasierapparat und teils medizinische Geräte) strengstens verboten. Bordspannung 220/230 V.

Rauchen an Bord: Rauchen ist nur auf dem Sonnendeck erlaubt. In den Kabinen und Gesellschaftsräumen herrscht striktes Rauchverbot.

Gepäckservice: Gepäckbeförderung vom Anleger in die Kabine und retour.

Reisebedingungen: Es gelten die Reisebedingungen der Reederei "Princesse de Provence Cruises" GmbH & Co. KG.

Bordarzt: Unsere Reisen werden von einem in Deutschland zugelassenen Arzt begleitet. Die Anwesenheit des Arztes ist nicht Bestandteil der Reiseleistung sondern ein Zusatzservice der Reederei. Der Bordarzt ist kein Mitglied der Besatzung. Bei kurzfristiger Verhinderung des Arztes kann kein Regress geltend gemacht werden.

WICHTIGE HINWEISE: Ein Schiff ist einerseits ein Urlaubshotel, gleichzeitig aber auch eine Maschine, die sich permanent mit Motorkraft fortbewegt und auch nachts bedient werden muss. Diesen Umstand mögen geräuschempfindliche Gäste vor der Buchung bitte berücksichtigen.

Bitte beachten Sie, dass die "MS Princesse de Provence" für Personen mit eingeschränkter Mobilität nicht geeignet ist.



Restaurant



Princesse de Provence



Rezeption