

# Von Passau zum Eisernen Tor

## Donaukreuzfahrt mit MS Princesse de Provence

06.06. – 17.06.2023 und 02.09. – 13.09.2023



Im Jahr 1992 gebaut, kreuzte die **MS Princesse de Provence** auf den Flüssen Rhone und Saone in Frankreich. Nach einer aufwendigen Überführungstour durch Mittelmeer, Atlantik und Nordsee ist sie nach einer gründlichen Überholung auf einer österreichischen Werft seit April 2018 auf der Donau unterwegs. Das Schiff der gehobenen Mittelklasse verfügt über 74 Außenkabinen, 31 davon mit französischem Balkon. Das weitläufige Sonnendeck ist mit Sitzgruppen, Liegestühlen und schattenspendenden Sonnensegeln ausgestattet.

Die hervorragende Crew sorgt dafür, dass Sie sich an Bord der **MS Princesse de Provence** rundum wohl fühlen.



GEW Ferien GmbH  
Lurgiallee 14  
60439 Frankfurt am Main

WIR BERATEN SIE GERNE:  
**069 138 261-200**

VIELE WEITERE ANGEBOTE AUF  
**[gew-ferien.de](http://gew-ferien.de)**

# Reiseverlauf

- 1. Tag**            **Passau / Einschiffung**  
Einschiffung 15.30 Uhr legt MS Princesse de Provence in Richtung Österreich ab.
- 2. Tag**            **Wien**  
Ankunft in Wien-Nussdorf im Laufe des Vormittags. Stadtrundfahrt mit Besichtigung der klassizistischen Prachtbauten am Ring, dem Rathaus, der Hofburg, der Oper und anderer Sehenswürdigkeiten. Gegen 19.00 Uhr Abfahrt des Schiffes Richtung Ungarn.
- 3. Tag**            **Budapest**  
Das schwimmende Hotel erreicht Budapest im Laufe des Vormittags.  
Stadtrundfahrt (ca. 4 Std) mit Besichtigung der Sehenswürdigkeiten wie Parlament, Burg, Heldenplatz, Kettenbrücke. Ablegen gegen 18.30 Uhr.
- 4. Tag**            **Mohacs – Ausflug nach Pecs (ehemals Fünfkirchen)**  
Am Vormittag Ausflug nach Pecs (ca. 4,5 Std) Die Stadt ist schon aus vorrömischer Zeit bekannt und war Sitz der 1. ungarischen Universität. Mittags legen wir Richtung Serbien ab.
- .5. Tag**            **Belgrad**  
Vormittags Besichtigung der serbischen Hauptstadt Belgrad. Gegen 17.00 Uhr verlassen wir Belgrad in Richtung Rumänien.
- 6. Tag**            **Turnu Severin – Eisernes Tor**  
Kurz vor Turnu Severin wird das Schiff talwärts geschleust. In knapp 2 Stunden werden ca. 35 Meter Höhenunterschied überwunden. Ankunft in Turnu Severin, einst wichtiger Donauhafen. Kurzer Spaziergang im Zentrum der Stadt. Beginn der Flusspassage stromaufwärts. Zwischen eng stehenden Felsen, bildet der große Strom die Katarakte. An einigen Stellen in der Felswand sind Zeugen der alten Römerstraße sichtbar. In Stein gehauene Fresken und Tafeln erinnern an römische Besatzung und die einheimischen Daker. Das Schiff nimmt wieder Kurs auf Serbien. Genießen Sie die wunderschöne Flusslandschaft auf dem Sonnendeck.
- 7. Tag**            **Novi Sad**  
Vormittags Stadtrundgang mit Besichtigung der kosmopolitischen Stadt, seit jeher ein Schmelztiegel verschiedener Nationalitäten und Hauptstadt der Region Vojvodina. Mittags Abfahrt in Richtung Kroatien. Die Donau bildet hier die natürliche Grenze zwischen Serbien und Kroatien.
- 8. Tag**            **Kalocsa / Puszta**  
Hinter Mohacs fließt die Donau wieder auf ungarischem Staatsgebiet. Während des Mittagessens legt das Schiff in Kalocsa, der „Hauptstadt des Paprikas“, an.  
Ausflug mit Besichtigung von Kalocsa und anschließender Reitvorführung auf einem Pusztagestüt. Abfahrt gegen 19.00 Uhr
- 9. Tag**            **Esztergom**  
Das Schiff erreicht das romantische Donauknie am späten Vormittag und legt im Hafen von Esztergom an. Am Nachmittag besichtigen Sie die Basilika mit Ihrem Kuppeldom.
- 10. Tag**            **Bratislava**  
Nach dem Frühstück ca. 3-stündige Stadtrundfahrt/-gang in der slowakischen Hauptstadt. Der Rundfahrt mit Panoramablick vom Burgberg folgt ein Spaziergang durch die romantische Altstadt mit k+k Flair. Im Laufe des Nachmittags legt MS Princesse de Provence ab. Passage an Hainburg vorbei, durch die urwaldähnlichen Donauauen.
- 11. Tag**            **Wachau / Dürnstein**  
Vormittags ca. 2-stündiger Spaziergang im romantischen Örtchen Dürnstein. Die Stadtführer berichten über die wechselvolle Stadt- und Burrgeschichte. Am Nachmittag genießen Sie die bezaubernde Landschaft der Wachau vom Sonnendeck.
- 12. Tag**            **Passau / Ausschiffung**  
Ca. 8.00 Uhr Ankunft in Passau . Ausschiffung in Passau bis ca. 09.00 Uhr



**Reiseprice pro Person:**

**Termine:** 06.06. – 17.06.2023 und 02.9. – 13.09.2023

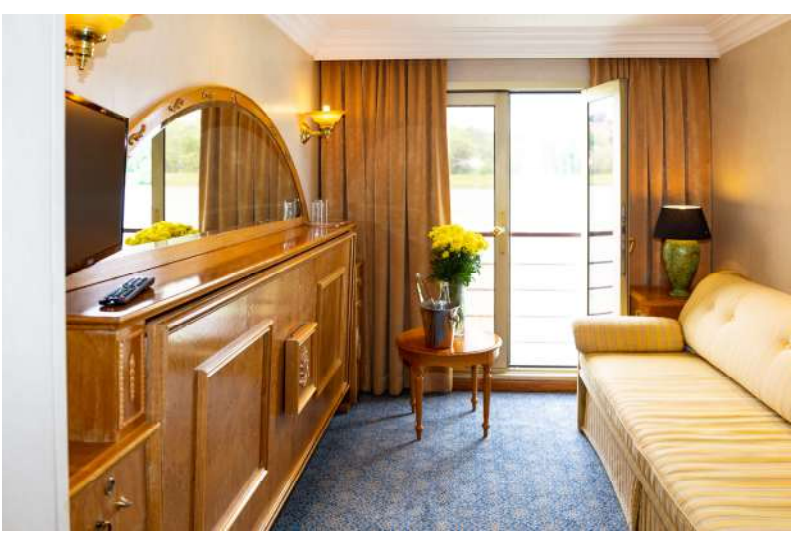
**Haupt – Deck**

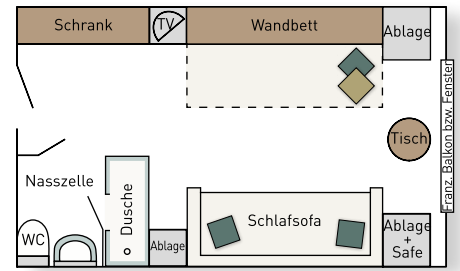
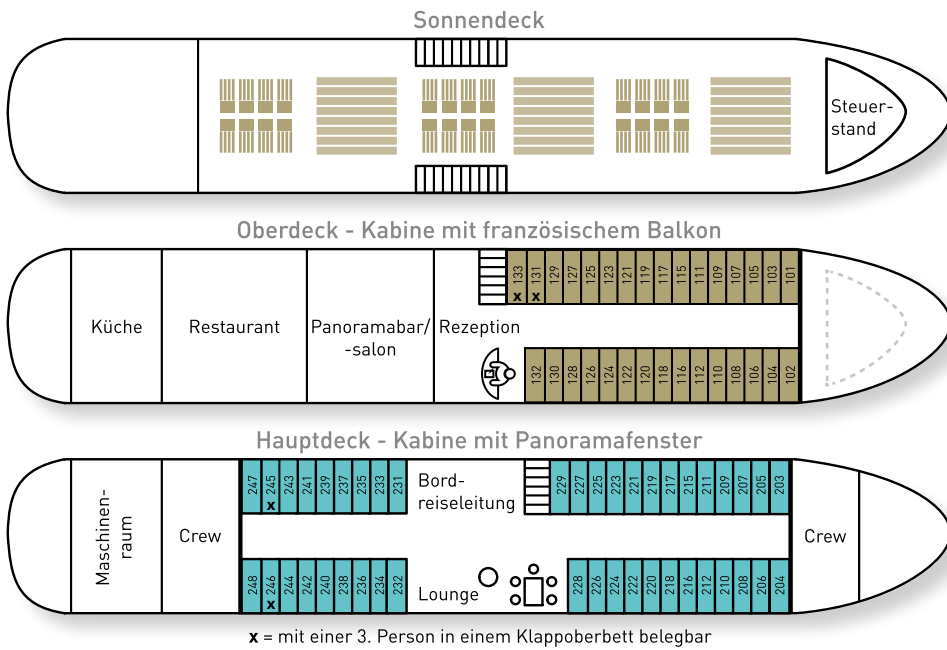
3-er Belegung	1.345,00 €
2-er Belegung	1.945,00 €
1-er Belegung	2.295,00 €

**Ober – Deck**

3-er Belegung	1.695,00 €
2-er Belegung	2.295,00 €
1-er Belegung	2.845,00 €

**Im Preis enthalten:** Kreuzfahrt ab/bis Passau gem. Fahrtverlauf. Alle Kabinen mit DU/WC, TV, Safe, Fön, Klimaanlage. Vollpension, beginnend mit Kaffee/Tee und Kleingebäck am Einschiffungstag und endend mit dem Frühstück am Ausschiffungstag. Alle Ausflüge / Landgänge wie beschrieben inkl. Eintrittsgelder. Bordreiseleitung. Ein- und Ausschiffungsgebühren, Hafentaxen, Gepäckbeförderung Liegestelle-Kabine-Liegestelle.





Kabinenskizze - nicht maßstabsgerecht

**Technische Daten**

- Länge 110,74 m
- Breite 11,24 m
- Tiefgang 1,20 m
- Geschwindigkeit max. 24 km/h
- Kabinen 74 / max. 152 Passagiere
- Baujahr 1992 / Generalüberholung 2017/18
- Antrieb 4 Scania Dieselmotoren
- Anzahl Decks 3
- Flagge Deutschland

**REISEINFORMATIONEN**

**An/Abreise zum/vom Hafen Passau**

**Per PKW:** Parkgebühren für 7 Tage inkl. Personen und Gepäcktransfer zum/vom Schiff betragen 45,- Euro/PKW. Bitte kontaktieren Sie die Fa. Stögbauer Logistik unter 0851/5609880 oder 0171/3676473.

**Per Bahn:** Bitte nehmen Sie sich ab Passau Hbf. ein Taxi zu der in Ihren Reiseunterlagen angegebenen Anlegestelle.

**Reisedokument:** Gültiger Personalausweis oder Reisepass, der noch 6 Monate über das Reiseende gültig sein muss.

**Nicht im Preis enthalten:** Ausgaben persönlicher Natur, Souvenirs, Trinkgelder sowie Getränkeverzehr.

**Bekleidung:** Es herrscht an Bord eine ungezwungene, sportliche Atmosphäre. Es gibt keine Bekleidungs Vorschrift. Das Restaurant sollte jedoch nicht in Badekleidung oder kurzer Hose aufgesucht werden.

**Mahlzeiten an Bord:** Frühstücksbuffet, 3-4 Gang Mittag-/ Abendessen, Nachmittagstee/kaffee mit Kleingebäck (sofern kein Landausflug stattfindet). Die Mahlzeiten an Bord entsprechen internationalem Standard. Auf Wunsch und nach vorheriger Anmeldung ist vegetarische Kost möglich.

**Zahlungsmittel an Bord:** Bargeld (EURO) und Kreditkarten (Master/Visa/Amex und Diners) sowie deutsche EC-Karten.

**Trinkgelder:** Selbstverständlich besteht keinerlei Verpflichtung zur Gabe eines Trinkgeldes. Es ist jedoch üblich, eine gute Leistung zu honorieren. Pro Gast und Tag können 6,- Euro als Richtlinie gelten.

**Fahrplan:** Die angegebenen Uhrzeiten sind ca. Zeiten und abhängig vom Wasserstand und den Schleusungen. Änderungen vorbehalten.

**Bordprogramm:** Abendliches Unterhaltungsprogramm durch den Bordmusiker.

**Mindestteilnehmerzahl:** 70 Passagiere. Bei Nichterreichen dieser Teilnehmerzahl kann die Reise bis 6 Wochen vor Abfahrt abgesagt werden, ohne dass sich daraus ein Rechtsanspruch ableiten lässt.

**Elektrogeräte:** Aus Feuerschutzgründen ist die Benutzung von eigenen Elektro-Geräten an Bord (außer Rasierapparat und teils medizinische Geräte) strengstens verboten. Bordspannung 220/230 V.

**Rauchen an Bord:** Rauchen ist nur auf dem Sonnendeck erlaubt. In den Kabinen und Gesellschaftsräumen herrscht striktes Rauchverbot.

**Gepäckservice:** Gepäckbeförderung vom Anleger in die Kabine und retour.

**Reisebedingungen:** Es gelten die Reisebedingungen der Reederei "Princesse de Provence Cruises" GmbH & Co. KG.

**Bordarzt:** Unsere Reisen werden von einem in Deutschland zugelassenen Arzt begleitet. Die Anwesenheit des Arztes ist nicht Bestandteil der Reiseleistung sondern ein Zusatzservice der Reederei. Der Bordarzt ist kein Mitglied der Besatzung. Bei kurzfristiger Verhinderung des Arztes kann kein Regress geltend gemacht werden.

**WICHTIGE HINWEISE:** Ein Schiff ist einerseits ein Urlaubshotel, gleichzeitig aber auch eine Maschine, die sich permanent mit Motorkraft fortbewegt und auch nachts bedient werden muss. Diesen Umstand mögen geräuschempfindliche Gäste vor der Buchung bitte berücksichtigen.

**Bitte beachten Sie, dass die "MS Princesse de Provence" für Personen mit eingeschränkter Mobilität nicht geeignet ist.**



Restaurant



Princesse de Provence



Rezeption