

# Island

## Auf den Spuren der Wikinger

Kreuzfahrt mit MS Amera

ab/bis Bremerhaven

8. – 23.5.2023

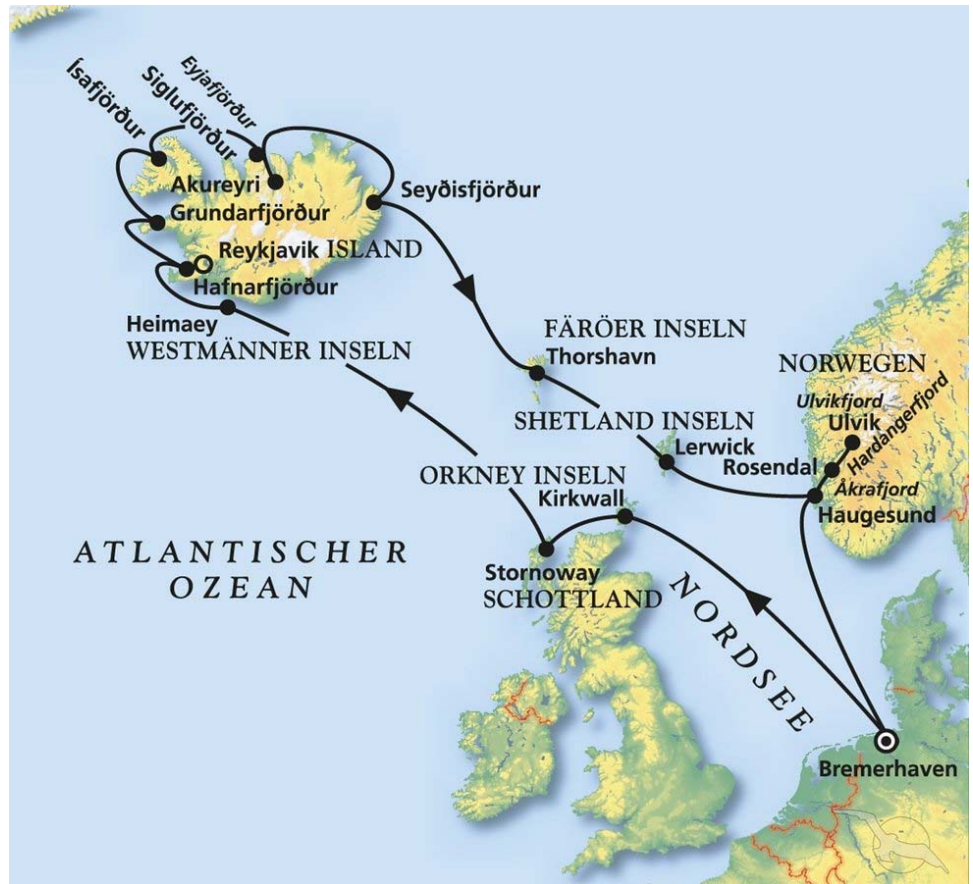


#

Siebzehn fantastische Kreuzfahrttage liegen vor Ihnen, wenn Sie in Bremerhaven an Bord Ihrer MS Amera gehen. Genießen Sie die Zeit, den Service und die vielfältigen Unterhaltungsmöglichkeiten während Ihr Urlaubsschiff gen Norden nach Island kreuzt. Hier erwarten Sie unvergessliche Impressionen mit Geysiren und Wasserfällen, grünen Auen und Gletschern. Auf Ihrem Reiseweg liegen ebenso interessante Stationen wie die Orkney und Shetland Inseln als auch die beeindruckende norwegische Fjordlandschaft mit pittoresken Ortschaften.

**Unsere Extras für Sie:**

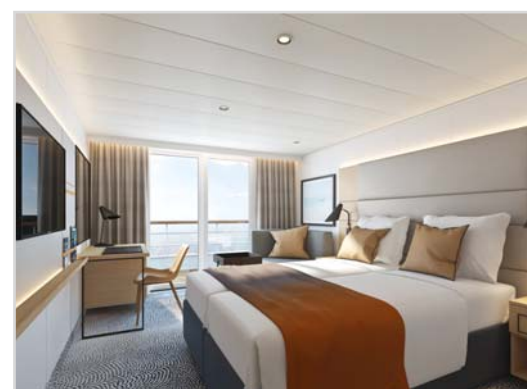
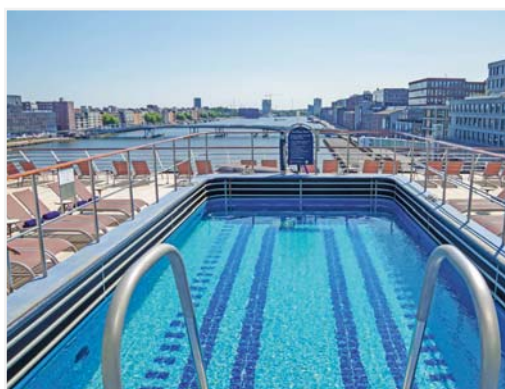
**Bordguthaben:** pro Person 30 €



## MS AMERA...

mit maximal 835 Gästen bietet das über 39.000 BRZ große und 205m lange Schiff eine familiäre Atmosphäre. Ein wunderbar großzügiges Platzangebot innen wie außen, Rundum-Promenade, Sonnendeck mit Ausguck und das Vorschiff für „Seh-Leute“. Dennoch ist die Prinzessin klein genug, um sich auf weltweite Reiserouten zu begeben und Reiseziele anzusteuern, die größeren Schiffen verwehrt bleiben.

Großzügig geschnittene Kabinen und Suiten stehen Ihnen zur Verfügung. Neben Top-Ausstattung erwarten Sie bequeme Betten, viel Schrankraum und schöne Bäder mit kleinen Extras. Einer kleinen Anzahl Innenkabinen stehen über 90% komfortabler Außenkabinen und Balkon-Kabinen bzw. Suiten gegenüber.



## Ihr Routenverlauf:

2023	Hafen	an	ab	Ausflugsangebot
Mo 08.05.	<u>Bremerhaven</u> - Einschiffung	-	18:00	
Di 09.05.	Urlaub auf See	-	-	
Mi 10.05.	<u>Kirkwall (Orkney Inseln) / Schottland / Großbritannien</u>	08:00	18:00	Stadtrundgang Kirkwall, Der Ring von Brodgar, Orkney Panoramafahrt, Whiskybrennerei und Italienische Kapelle
Do 11.05.	<u>Stornoway (Hebriden) / Schottland / Großbritannien</u> ®	08:00	18:00	Spaziergänge
Fr 12.05.	Erholung auf See	-	-	
Sa 13.05.	<u>Heimaey / Westmänner Inseln / Island</u> ®	08:00	18:00	Spaziergänge
So 14.05.	<u>Hafnarfjörður / Reykjavik / Island</u>	08:00	22:00	Panoramafahrt Reykjavík, Geothermalfeld Krysuvík und Wikingerschiff, Gullfoss-Wasserfall und Geysir, Baden in der Blauen Lagune, Gletscher-Abenteurer
Mo 15.05.	<u>Grundarfjörður / Island</u>	08:00	18:00	Wandertour, Vulkanhöhle Vatnshellir, West-Island entdecken, Lavafeld und Wikingerpfade
Di 16.05.	<u>Ísafjörður / Island</u>	08:00	18:00	Westfjorde mit Kostproben, Súðavík und Álftafjörður, Flateyri und Botanischer Garten
	Kreuzen im Isafjörðurjúp	-	-	
Mi 17.05.	<u>Siglufjörður / Island</u> ®	07:00	12:00	"Das Silber der Meere", Überlandtour Dettifoss und Mývatn
	Kreuzen im Eyjafjörður	-	-	
	<u>Akureyri / Island</u>	17:00	-	Abendliche Spaziergänge
Do 18.05.	<u>Akureyri / Island</u>	-	17:00	Goðafoss und Botanischer Garten, Mývatn und Goðafoss mit Kaffeepause, Baden in Mývatn, Akureyri und Laufás
Fr 19.05.	<u>Seyðisfjörður / Island</u>	09:00	17:00	Wanderung im Vesturdalur-Tal, Der malerische Osten, Wanderung zum Hengifoss Wasserfall, Skálanes Naturreservat
	Kreuzen im Seyðisfjörður	-	-	
Sa 20.05.	<u>Thorshavn / Färöer Inseln / Dänemark</u>	13:00	19:00	Panoramafahrt Leynar, Kvívík und Sandavágur, Saksun und Kollafjörður
So 21.05.	<u>Lerwick (Shetland Inseln) / Schottland / Großbritannien</u>	11:00	18:00	Lerwick Rundgang, Scalloway und Umgebung, St. Ninian
Mo 22.05.	<u>Haugesund / Norwegen</u>	09:00	17:00	Rundfahrt Haugesund, Skudeneshavn,
	Abendliches Kreuzen im Akrafjord	-	-	
Di 23.05.	Langfoss-Wasserfall	- Passage -		
	<u>Ulvik / Norwegen</u> ®	07:00	12:00	Überlandfahrt nach Rosendal
	Kreuzen im Ulvik- und Hardangerfjord	-	-	
	<u>Rosendal / Norwegen</u> ®	17:00	22:00	Wiedereinschiffung, Spaziergänge
Mi 24.05.	Erholung auf See	-	-	
Do 25.05.	<u>Bremerhaven</u> - Ausschiffung	09:00	-	

# Reisepreis

## MS AMERA/AMR 096

Kategorie	Kabine	Deck	Reisepreis pro Person in Euro
D	2-Bett innen	Glückskabine	2.999
K	2-Bett außen	Saturn-Deck	3.899
M	2-Bett außen	Orion-Deck	3.999
Q	2-Bett außen Superior mit Balkon	Apollo-Deck	5.999
S	2-Bett außen Suite mit Balkon	Jupiter-Deck	7.299

Andere Kabinen-Kategorien (z.B. Mehrbettkabinen) und Kinderpreise auf Anfrage.  
Bahn- oder Busanreise nach Bremerhaven zu günstigen Konditionen auf Anfrage.

**Glückskabine:** Sie überlassen uns die Wahl Ihrer Kabine - und Sie sparen bares Geld.  
Ihre Kabinennummer erhalten Sie bei der Einschiffung. Die Unterbringung erfolgt in einer preislich höheren Kabinenkategorie je nach Verfügbarkeit.

**Bei Buchung der Kategorien Q und S** erwartet Sie der Phoenix-Silber-Service:  
wie z.B. separate Einschiffung, Begrüßungsüberraschung, frische Blumen, 1 Flasche Sekt oder Kapitänsempfang.

### Das alles ist im Reisepreis enthalten:

- Schiffsreise, Ein- und Ausschiffungsgebühren, alle Hafentaxen
- Vollpension mit Menüwahl an Bord, Pichlers Restaurant inkl. Tischwein zu den Hauptmahlzeiten
- Früh- und Langschläfer-Frühstück, 11-Uhr-Bouillon, nachmittags Kaffee/Tee und Gebäck, Mitternachts-Imbiss oder Buffet
- in allen Bars oder auf Ihrer Kabine von 10.00 – 24.00 Uhr Hamburger, Hot Dogs oder Pizza
- ein Obstkorb in Ihrer Kabine der auf Wunsch täglich aufgefüllt wird
- Pichler's Restaurant
- Willkommenscocktail und Abschiedsparty
- Captains's Dinner mit festlichem Menü
- Tagesprogramm z.B. Tanzkurse, Kreativkurse, Lektorate, Sprachkurse, Sportangebote oder Bingo.
- Abendveranstaltungen z.B. Musik- und Showprogramme, Kino oder Themenpartys
- Nutzung der Sport- und Wellness-Einrichtungen wie Fitness-Studio, Sauna, Dampfbäder und Whirlpool, Swimmingpool und Liegen an Deck
- Wellness- und Sportprogramme z.B. Gymnastik, Aerobic, Yoga, Stretching
- Betreuung durch das Phoenix - Reiseleiter-Team
- Reiseführer

Bildrechte: Phoenix Reisen, pixabay  
Veranstalter: Phoenix-Reisen GmbH, Bonn (Stand: 30.5.22/KO)